

3/29_{sat} - 30_{sun} nasushiobarashi - takabayashi

那須塩原市 | 高林の家 完成建物見学会

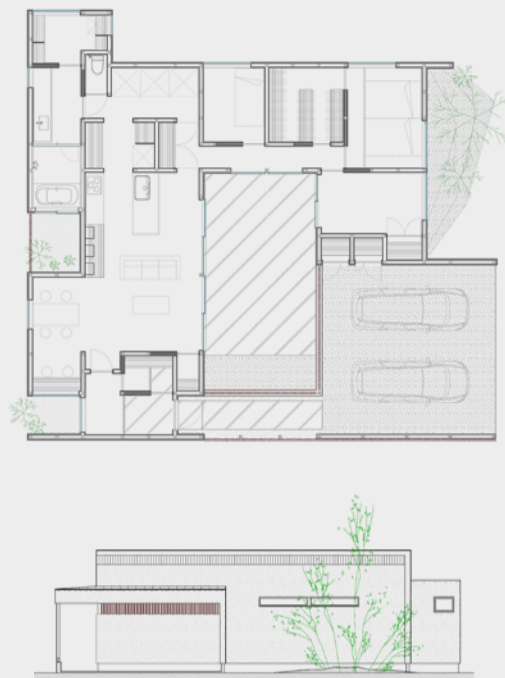
那須塩原市高林地区の田圃に囲まれた敷地に建つ平屋の住宅です。
猫たちと一緒に暮らす家で、自由に遊べるクローズな中庭があります。
中庭を囲む様なプランで、光が各所に射し込み明るい室内となっております。
各々の窓からは周囲の山々や田圃風景を望め、四季の移ろいを楽しめます。
内部の素材はナラの床材と塗装の壁、タイル。シンプルで温かみのある雰囲気です。
外壁に塗り壁、軒の部分には杉板を用いて落ち着いた雰囲気の家です。

■ 会場：栃木県那須塩原市高林815-12 北側 [ナビ推奨]

■ 時間：午前10時～午後5時まで



Construction / Ikeda koumuten co.,ltd. Architect / slouu. Yasunori Soma Architects

4/12_{sat} - 13_{sun} shimotsukeshi - koganei

下野市 | 小金井の家 完成建物見学会

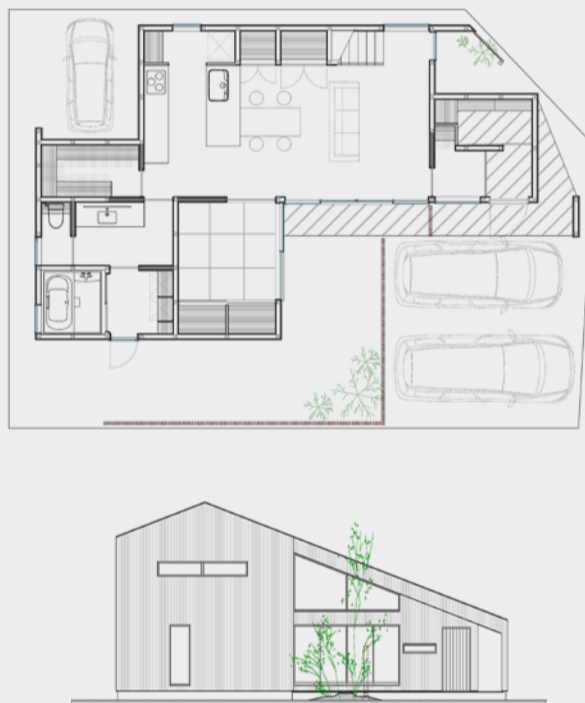
下野市小金井地区の50坪の敷地に建つ2階建の住宅です。
L型の大屋根プランでルーバーに囲まれた庭があります。
南隣地も敷地に接近して建物が建つ事が想定出来る為、
リビングは北寄せで、大屋根ハイサイド窓からたっぷり光が射し込みます。
吹抜けのLDKが光たまりとなり、明るくやわらかな室内です。
外壁の素材はガルバリウムですが、
白色を採用し明るく無機質すぎない雰囲気の住宅となっております。

■ 会場：栃木県下野市小金井3丁目16-1 北側 [ナビ推奨]

■ 時間：午前10時～午後5時まで



Construction / Ikeda koumuten co.,ltd. Architect / slouu. Yasunori Soma Architects

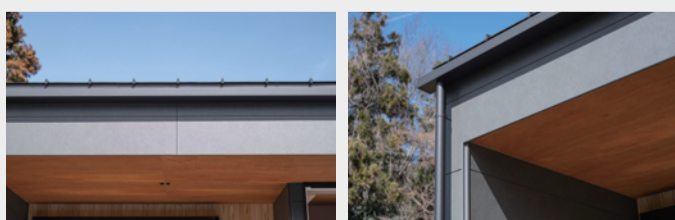
4/19_{sat} - 20_{sun} mookashi - naka

真岡市 | 真岡中の住居 完成建物見学会

既存樹木を生かした建物配置、シンプルな箱型外観にヌックの出窓がアクセント。
回遊できる動線は家事の負担も軽減。
広い土間とLDKは一体で大きく使うことも、リメイクした古建具で仕切り
個々の空間で楽しむもあり。
猫ちゃん専用動線を設けるなど、家族みんなが楽しめる住居が出来ました。
是非、この機会にご体感ください。

■ 会場：栃木県真岡市中2306 西側 [ナビ推奨]

■ 時間：午前10時～午後5時まで



Construction / Ikeda koumuten co.,ltd. Architect / Ikeda koumuten co.,ltd. / kazuyuki Naniwa



住む人と匠のこだわりは、美しい佇まいを生む。

株式会社 **イケダ五務店**

■ 本社 / 宇都宮市上横倉町309 〒321-2112
TEL.028-665-3088 (代) www.kk-ikeda.net

◎資料請求・その他のお問い合わせは、下記メールでも承ります。
h.tomura@k-ikeda.net

※HPからも資料請求が出来ます。http://www.kk-ikeda.net

完成建物見学会ご予約・お問い合わせ

入場自由

ご予約の場合は前日までに、右のQRコードを読み込みご予約フォームからご予約、またはメールかお電話にてご連絡ください。

□メール：h.tomura@k-ikeda.net □tel：080-3541-8883 (戸村) ※当日の遊案内もこちらまで

◎ご希望であれば、前後・平日のご案内も可能です。詳しくはお問い合わせください。

各見学会の
ご予約フォーム

