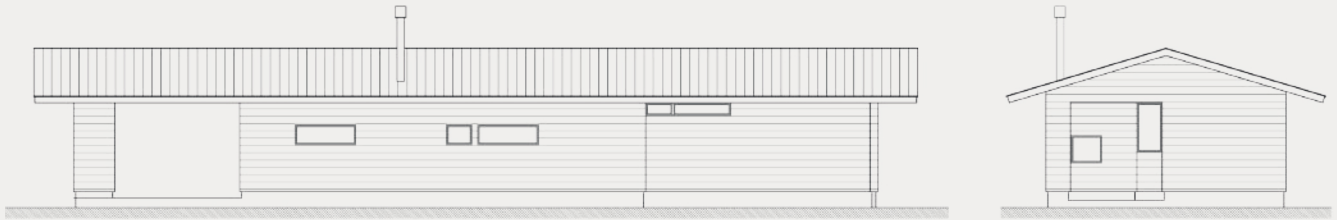


4/13sat - 14sun

完全予約制

nasumachi - takakuotsu



### 那須道上の平屋

広谷地の奥、静かな別荘地に建つ  
ガレージ付きの平屋の住宅です。  
外壁に焼杉、軒天に杉を使い、周りの環境に馴染みます。  
又、南面には田園風景が広がっており、居室を全て  
南面に向けて並べるシンプルなI型のプランとしました。  
内部も無垢の床板や杉板の天井、  
木製サッシや芦野石等を使い、  
落ち着いた空間となっております。



Construction / Ikeda koumuten co.,Ltd. Architect / slouu. Yasunori Soma Architects

## vol.223「那須道上の平屋」完成建物見学会 4月13日(土)・14日(日) 午前10時～午後5時まで

会場：栃木県那須郡那須町高久乙593-424 より車で約300m

ナビに住所入力してのご来場を推奨します 会場付近は未舗装の道路となっておりますのでご注意ください



住む人と匠のこだわりは、美しい佇まいを生む。

株式会社 **イケダ五務店**

◎資料請求・その他のお問い合わせは、下記メールでも承ります。h.tomura@k-ikeda.net  
※HPからも資料請求が出来ます。http://www.kk-ikeda.net