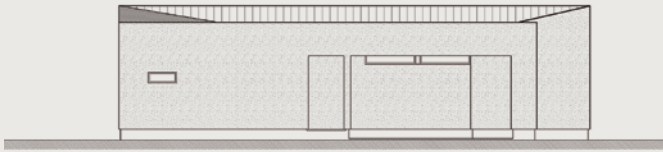


下田原町の平屋

宇都宮市の北部、静かな住宅地に建つガレージ付きの平屋です。
80坪の敷地を一杯使い、プライベートを重視したコの字プラン。
勾配天井のリビングは南面に大きな開口を設け開放的に明るく。
2つのリモートワークスペースは、それぞれが適度な距離で独立した部屋に。
塗り壁と無垢材がシンプルで温かみのある雰囲気仕上げております。

Construction / Ikeda koumuten co.,Ltd.
Architect / slouu. Yasunori soma Architects



vol.220 「下田原町の平屋」

12月23日 土・24日 日

◎会場：宇都宮市下田原町 2862-111
(※ナビに住所入力してのご来場を推奨します)
◎時間：午前10時～午後5時まで

完成建物見学会開催

●完成建物見学会ご予約・お問合せ **完全予約制**

ご予約は前日までに、ご予約フォームまたは下記までメールかお電話にてご連絡ください。
□メール：h.tomura@k-ikeda.net
□tel：080-3541-8883(戸村) ※当日の道案内もこちらまで

見学会専用
ご予約フォーム



◎ご希望であれば、前後・平日のご案内も可能です。詳しくはお問い合わせください。



住む人と匠のこだわりは、美しい佇まいを生む。



◎資料請求・その他のお問い合わせは、下記メールでも承ります。h.tomura@k-ikeda.net
※HPからも資料請求が出来ます。http://www.kk-ikeda.net