

田園を望む焼き杉の住まい

田園を望む小高い敷地に建つ、2階建ての住まいです。

周辺環境に馴染む焼き杉を使った外壁とシンプルな

片流れ屋根が特徴の外観です

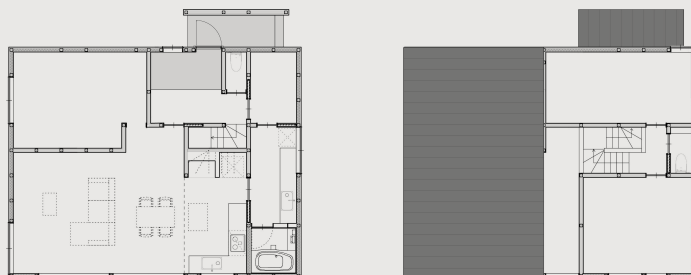
内部空間は、白を基調としたシンプルで

モダンなテイストになっています。

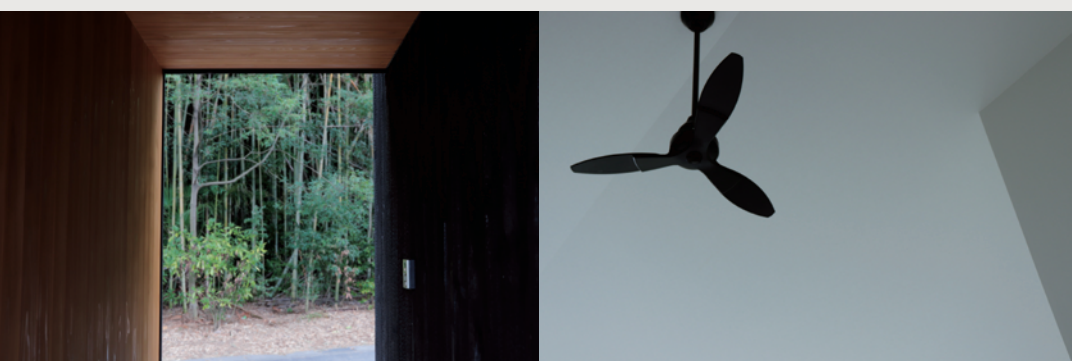
開放感のある勾配天井のLDK、使い勝手の良い家事動線、

それぞれの空間をやわらかい光が包み込む

落ち着いた住まいとなっています。



Construction / Ikeda koumuten co.,ltd. Architect / Shimotsuke Architects / Fumihiko Ohashi



ikedakoumuten - open house_vol.217

vol.217「田園を望む焼き杉の住まい」

8月26日土・27日日

◎会場：小山市出井 1051 番 1 (1050-4の北側)

(※ナビに住所入力してのご来場を推奨します)

◎時間：午前10時～午後5時まで

完成建物見学会開催

●完成建物見学会ご予約・お問合せ

完全予約制

ご予約は前日までに、ご予約フォームまたは下記までメールかお電話にてご連絡ください。

□メール：h.tomura@k-ikeda.net

□tel：080-3541-8883(戸村) ※当日の道案内もこちらまで

見学会専用
ご予約フォーム



◎ご希望であれば、前後・平日のご案内も可能です。詳しくはお問い合わせください。



住む人と匠のこだわりは、美しい住まいを生む。



◎資料請求・その他のお問い合わせは、下記メールでも承ります。h.tomura@k-ikeda.net
※HPからも資料請求が出来ます。http://www.kk-ikeda.net