

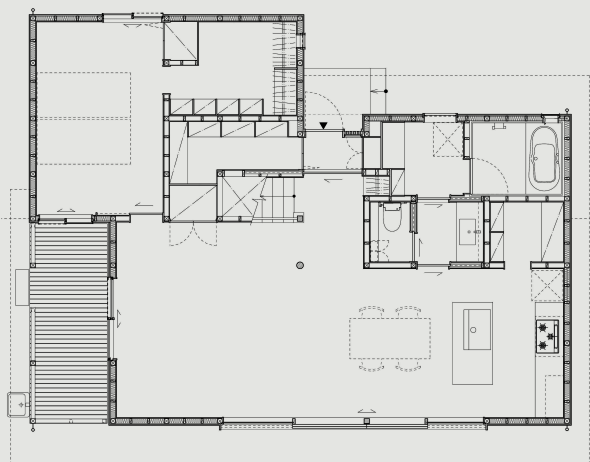
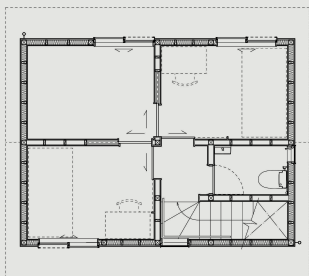
Ikeda koumuten open house

8/5sat - 6sun. tochigi-shi iwaicho

Construction / Ikeda koumuten co.,ltd. Architect / Ikeda koumuten co.,ltd. / Hidekazu Takenaka

vol.216

平屋のように暮らせる家



敷地に余裕があったため、住宅をほぼ真ん中に、周辺に駐車スペースと庭を無理なく配置しました。一階のみで日常生活が完結するように、各部屋や機能ユニットを合理的に配置することを心がけました。リビングルームとダイニング・キッチンを一体化することで、また南側に大開口部を設けることで、床面積以上に広く感じられる空間を獲得することができたと思います。西側には、遠く大平山を望むことができるインナーテラスを設置し、日常生活の様々な場面で色々な使い方ができるように配慮しました。



vol.216_ 栃木市祝町 「平屋のように暮らせる家」

完全予約制 完成建物見学会開催 8月5日(土)・6日(日)

◎会場：栃木県栃木市祝町にて

◎時間：午前10時～午後5時まで

※指定時間外のご見学をご希望の方は、下記までお電話ください。

ご予約の方に、追って住所をご案内させていただきます。

ご予約・
お問合せ

ご予約は前日までに、右のQRコード(予約専用フォーム)、またはメールかお電話にてご連絡ください。

メール：h.tomura@k-ikeda.net

tel：080-3541-8883(戸村)

※当日の道案内も
こちらまで

見学会専用
ご予約フォーム



住む人と匠のこだわりは、美しい行まいを生む。

株式会社 **イケダ五務店**

◎資料請求・その他のお問い合わせは、右記メールまで。h.tomura@k-ikeda.net
※HPからも資料請求が出来ます。http://www.kk-ikeda.net

■本社/宇都宮市上横倉町309 〒321-2112 TEL.028-665-3088(代)

■東京事務所/東京都渋谷区初台1-40-12 〒151-0061 TEL.03-6276-4181(代)

www.kk-ikeda.net

