

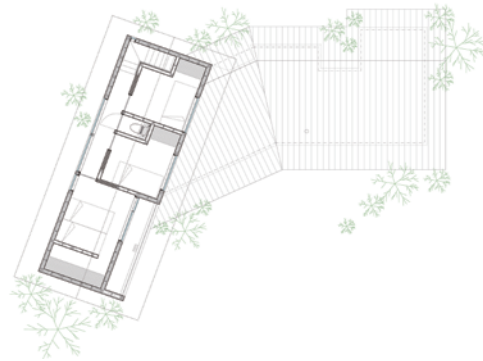
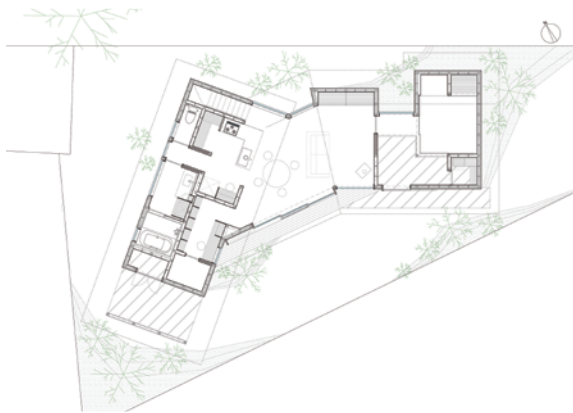
ikeda koumuten- open house
nasushiobara-shi kuroisosaiwaicho

Construction / Ikeda koumuten co.,Ltd.
Architect / slouu, Yasunori Soma Architects

vol.214

完全予約制

「黒磯の住居」



大きな通りから少し奥に入った静かな三角形の敷地に建つ住宅です。

敷地の周辺は2階建ての住宅等で囲われ、敷地形状も三角。限りある敷地の中で、居室と外部の間を引き延ばし、

余白を設け、光と景色を心地よく配置しました。

季節や時間で変化する光と景色は、日常を下支えし、さりげなく住む人の暮らしを豊かにします。

藁すさと玉石混じりの左官外壁、ブラックチェリーと檜の床、ラワン縁甲板の天井、施工の漆喰壁。

住まい手の思いに満ちた住宅です。是非、この機会にご来場いただきご体感ください。

Construction / Ikeda koumuten co.,Ltd. Architect / slouu, Yasunori Soma Architects

vol.214「黒磯の住居」

◎会場：栃木県那須塩原市黒磯幸町4-1 南方面
(※「子ども英会話教室キノコトーク」から南へ50m)

4月22日(土)・23日(日)

◎時間：午前10時～午後5時まで

◎ご希望であれば、前後・平日のご案内も可能です。詳しくはお問い合わせください。

●完成建物見学会ご予約・お問合せ **完全予約制**

ご予約は前日までに、ご予約フォームまたは下記までメールかお電話にてご連絡ください。

□メール：h.tomura@k-ikeda.net

□tel：080-3541-8883(戸村) ※当日の道案内もこちらまで

住む人と匠のこだわりは、美しい住まいを生む。

株式会社 **イケダ五務店**