

## 完全予約制

### 那須野が原の住居 完成建物見学会

那須野が原台地の西部、三区町の  
静かな分譲地に建つ平屋の住宅です。

北側のパブリックスペースと南側のプライベートスペースを和室でつなぎ、  
それぞれが程良い距離をもって配置されています。

L型に配置したLDKと和室は南の庭に大きく窓を開き、  
明るく光が差し込む空間です。

南の庭にもひろくつながりをもち、四季の変化を楽しめます。

ランドリールームや洗面室等の水回りは東側にまとめ、

中庭から光を取り入れます。パブリックスペースからは隠れた位置です。

主寝室と子供部屋2部屋はリビングから離れた静かな空間です。

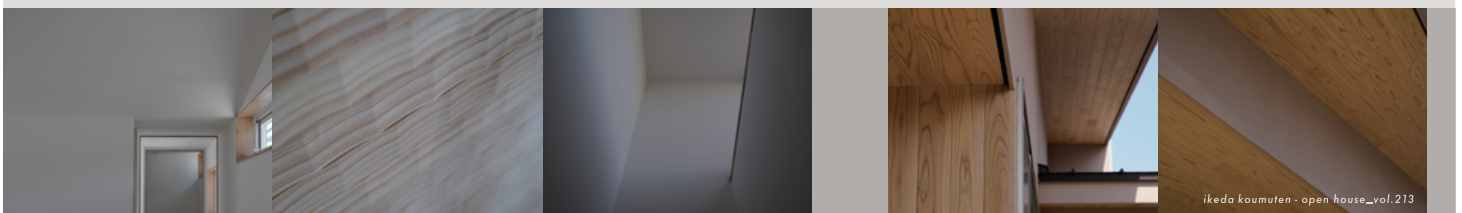
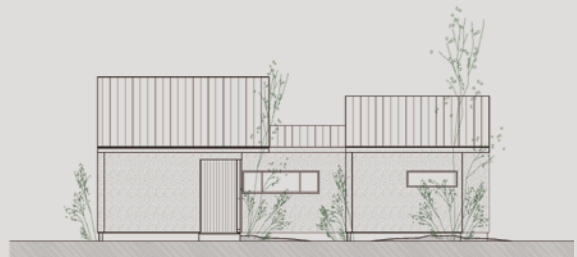
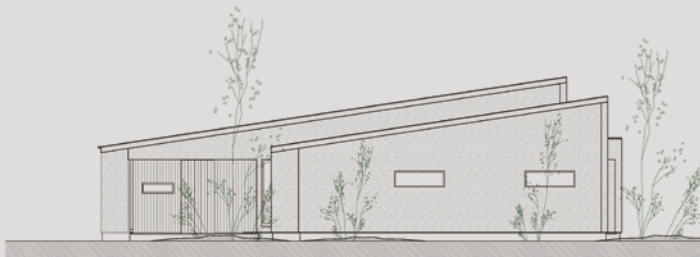
外壁は明るい色合いの杉板と塗り壁を採用し、

広い敷地に高さを抑えつつ、おおらかに配置された住宅です。

是非、この機会にご来場いただきご体感ください。



Construction / Ikeda koumuten co.,ltd. Architect / slouu. Yasunori Soma Architects



## 完全予約制 完成建物見学会ご予約・お問合せ

◎日時：4月15日(土)・16日(日) 午前10時～午後5時まで

◎会場：栃木県那須塩原市内にて ▶ご予約の方に、追って住所を  
ご案内させていただきます。

□メール：h.tomura@k-ikeda.net

□tel：080-3541-8883(戸村) ※当日の道案内もこちらまで

ご予約は前日までに、こちらの  
QRコード(予約専用フォーム)、  
またはメールかお電話にて  
ご連絡ください。

見学会専用  
ご予約フォーム



住む人と匠のこだわりは、美しい住まいを生む。



◎資料請求・その他のお問い合わせは、下記メールでも承ります。h.tomura@k-ikeda.net  
※HPからも資料請求が出来ます。http://www.kk-ikeda.net

■本社/宇都宮市上横倉町309 〒321-2112 TEL.028-665-3088(代) ■東京事務所/東京都渋谷区初台1-40-12 〒151-0061 TEL.03-6276-4181(代) www.kk-ikeda.net