

ikedakoumuten- open house

vol.211 utsunomiyashi shimoaraharimachi

「下荒針の平屋」完成建物見学会 **完全予約制**

◎日時：2月4日(土)・5日(日) 午前10時～午後5時まで

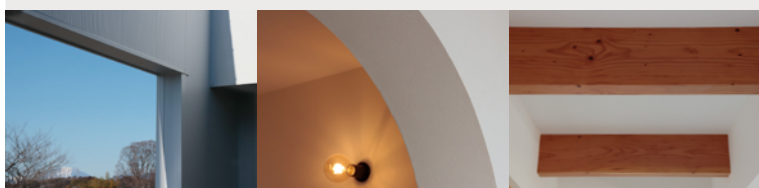
◎会場：栃木県宇都宮市下荒針町3266-3 東側

(※ナビに住所入力してのご来場を推奨します)



2本の道路に挟まれた細長い敷地に建つ、細長い平屋です。
プライバシー性の高いコートハウスでありながら、窓から周りの眺望が楽しめる設計となっています。ガレージのある玄関、通り土間、使い勝手の良い家事動線、空を近く感じる2つの中庭、それぞれの空間をやわらかい光が包み込む落ち着いた住まいとなっています。

Construction / Ikeda koumuten co.,ltd. Architect / Shimotsuke Architects / Fumihiko Ohashi



ikedakoumuten- open house_vol.211



vol.211
open house

ikedakoumuten- open house

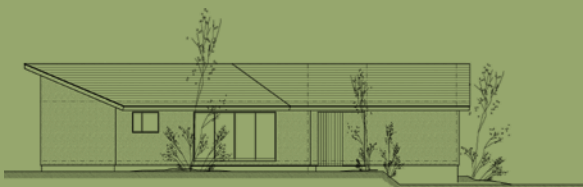
vol.212 nasushiobarashi higashitoyoura

「東豊浦の住居」完成建物見学会 **完全予約制**

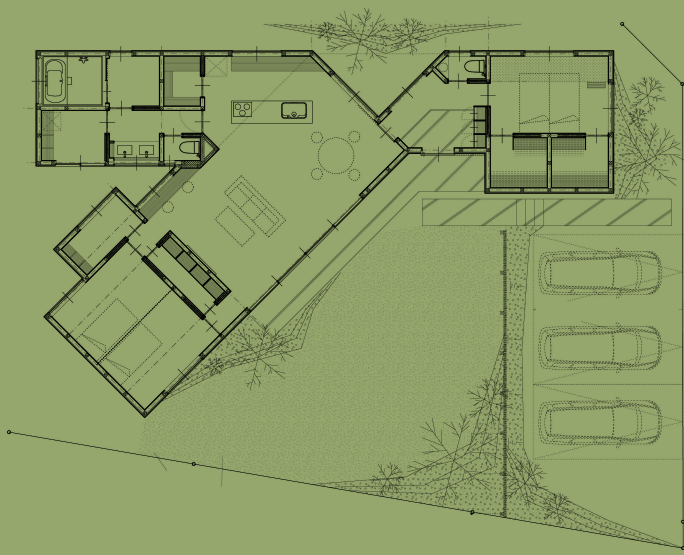
◎日時：2月4日(土)・5日(日) 午前10時～午後5時まで

◎会場：栃木県那須塩原市東豊浦20-13 西側

(※ナビに住所入力してのご来場を推奨します)



Construction / Ikeda koumuten co.,ltd. Architect / slouu. Yasunori Soma Architects



●完成建物見学会ご予約・お問合せ **完全予約制**

▶ご予約は前日までに、右のQRコード(予約専用フォーム)、または下記までメールかお電話にてご連絡ください。

□メール：h.tomura@k-ikeda.net □tel：080-3541-8883(戸村) ※当日の道案内もこちらまで



住む人と匠のこだわりは、美しい佇まいを生む。



◎資料請求・その他のお問い合わせは、下記メールでも承ります。h.tomura@k-ikeda.net
※HPからも資料請求が出来ます。http://www.kk-ikeda.net

■本社/宇都宮市上横倉町309 〒321-2112 TEL.028-665-3088(代) ■東京事務所/東京都渋谷区初台I-40-12 〒151-0061 TEL.03-6276-4181(代) www.kk-ikeda.net