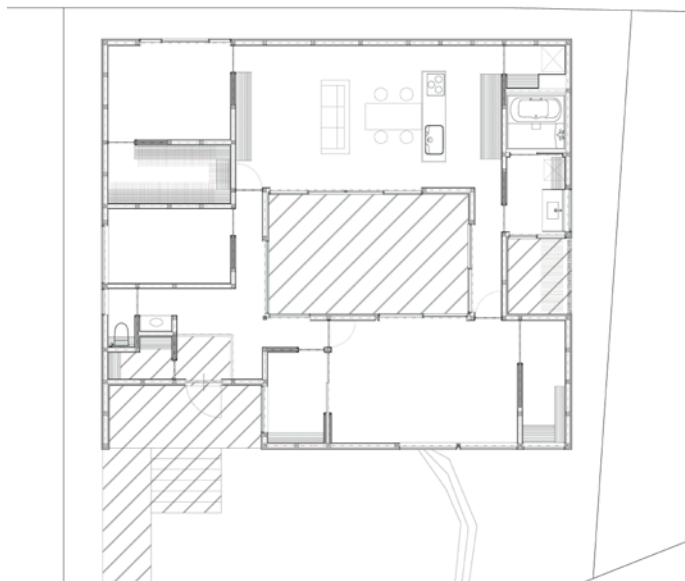


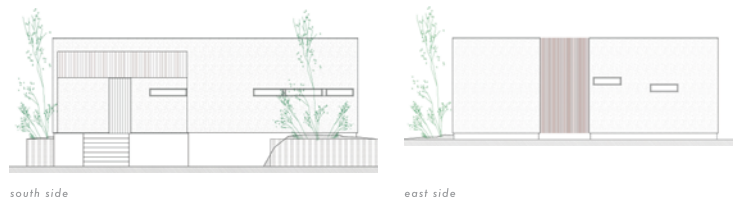
日吉町の住居

鹿沼市、古峰原街道沿いに建つ平屋の住宅です。
北に県道、南に市道が通り、東西が隣地という土地柄、
中庭型プランを採用しプライベートな室内空間を確保いたしました。
中庭に面したリビング、ダイニング、キッチンや洋室は、
大きく開口を設け、風の抜ける明るく開放的な室内に。
リビングの天井にはピーラー板張りを採用し落ち着いた色合いとすると共に、
床に用いたカバザクラは光を反射し、より明るく
広がりのある室内となりました。一方で、
外壁は木材とのコントラストが映える濃色の塗り壁、
軒にはピーラー板張りを採用し、落ち着いた佇まいの住宅です。

Construction / Ikeda koumuten co.,Ltd.
Architect / slouu. Yasunari Soma Architects



ikedakoumuten - open house_vol.208



south side

east side

vol.208 「日吉町の住居」
10月29日_土・30日_日

完成建物見学会開催

見学会専用
ご予約フォーム

●完成建物見学会ご予約・お問合せ 完全予約制

ご予約は前日までに、ご予約フォームまたは下記までメールかお電話にてご連絡ください。

□メール：h.tomura@k-ikeda.net

□tel：080-3541-8883（戸村）※当日の道案内もこちらまで



◎会場：栃木県鹿沼市日吉町718-5

（※ナビに住所入力してのご来場を推奨します）

◎時間：午前10時～午後5時まで

◎ご希望であれば、前後・平日のご案内も可能です。詳しくはお問い合わせください。



住む人と匠のこだわりは、美しい佇まいを生む。



◎資料請求・その他のお問い合わせは、下記メールでも承ります。h.tomura@k-ikeda.net
※HPからも資料請求が出来ます。http://www.kk-ikeda.net