

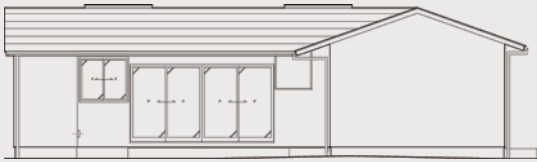
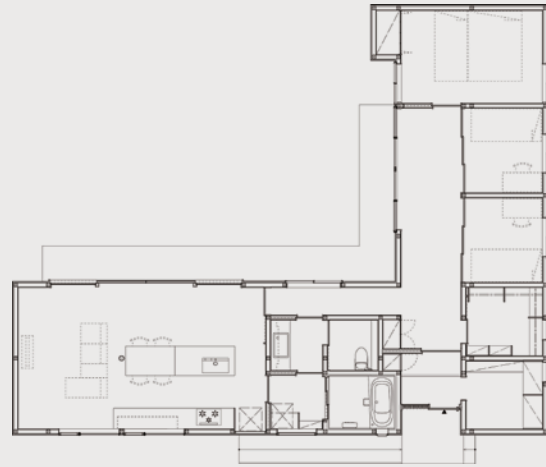
9/17 sat - 18 sun
oyama-shi hitotonoya

完全予約制

庭と一体になる家

敷地南側を私道とする必要があったため北庭とし、それを取り囲むL字型プランを採用しました。南北軸、東西軸ともに庭に面して広いフリースペースを確保し、開口部を開け放つことによって庭と一体化した暮らしが実現することを目指しました。

Construction / Ikeda koumuten co.,ltd.
Architect / Ikeda koumuten co.,ltd. / Hidekazu Takenaka



vol.206 「庭と一体になる家」完成建物見学会
9月17日 土・18日 日 午前10時～午後5時まで

会場：小山市神鳥谷1丁目1-48 ゴルフ5 北側

※ナビに住所入力してのご来場を推奨します



住む人と匠のこだわりは、美しい行まいを生む。

株式会社 **イケダ五務店**

◎資料請求・その他のお問い合わせは、下記メールでも承ります。h.tomura@k-ikeda.net
※HPからも資料請求が出来ます。http://www.kk-ikeda.net