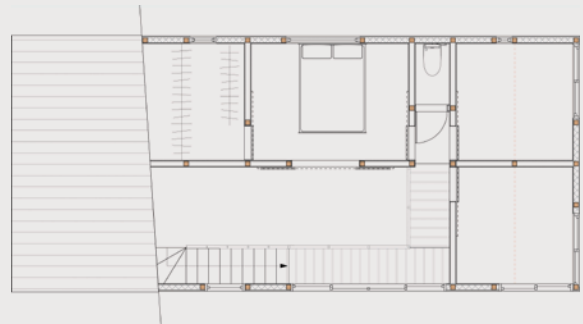


7/30sat - 31sun takanezawa-machi hoshakuji

田畑の家

南側には畑が広がり数十メートル先まで隣地はありません。
 そんな敷地に一日中太陽の光を浴びることができ、
 気持ち良い風が抜ける住まいを計画しました。
 リビングには吹き抜けとそれに見合う大きな窓をもうけ、
 連続するタタミの小上がりでは開放感のある景色を見ながら
 風を感じうたた寝ができます。
 プライバシーを気にすることもないこの場所では一っとのんびり
 ゆっくり流れる時間を楽しんでもらいたいです。

Construction / Ikeda koumuten co.,ltd.
 Architect / in-de-code design office / Shinji Arai



vol.202 「田畑の家」完成建物見学会

7月30日 土・31日 日 午前10時～午後5時まで

会場：高根沢町宝積寺2444-3 北側付近 (※ナビに住所入力してのご来場を推奨)

●完成建物見学会ご予約・お問合せ 完全予約制

ご予約は前日までに、ご予約フォームまたは下記までメールかお電話にてご連絡ください。

□メール：h.tomura@k-ikeda.net

□tel：080-3541-8883 (戸村) ※当日の道案内もこちらまで

この見学会の
ご予約フォーム

