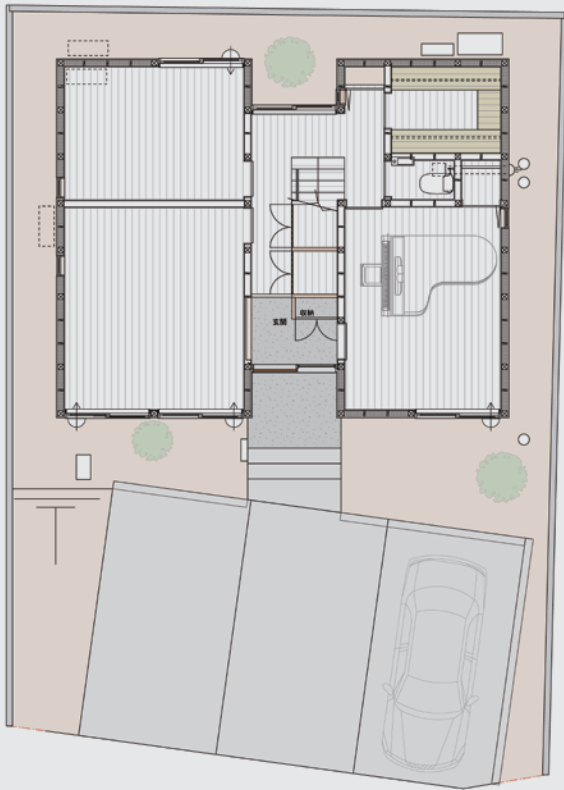




Ikeda koumuten. neo-brain open house
utsunomiya-shi yamatomachi 8/24_{sat}-25_{sun}



昔からの住宅街にあるおばあちゃんの家を建て替え、
新たな住宅を建築。一軒一軒の間口が少し狭い
住宅街の敷地にピアノ教室のある住宅と駐車スペースを確保し、
建物は和の趣を感じるデザインとしました。

建物は総2階建てのシンプルな形です。
2階に生活スペースでLDK、書斎、水回り、桧風呂をまとめています。
1階は教室と個室を配置しました。2階リビングは構造空間を
最大限活用し、勾配天井となっています。
外観はシンプルで小さなおうちですが、
中は猫と暮らす楽しい大きな空間となっています。

vol.162

Construction / Ikeda koumuten co.,ltd.
Architect / Atelier-door architect. Shohei Honda : neo-brain

猫と暮らす勾配天井の家

完全予約制

