

VOL.108 neo-brain OPEN HOUSE

Construction / Ikeda koumuten co.,ltd.
Architect / Atelier door first class architect office - shouhei honda

12/3 sat - 4 sun

am10:00 - pm5:00

「余白のある家」

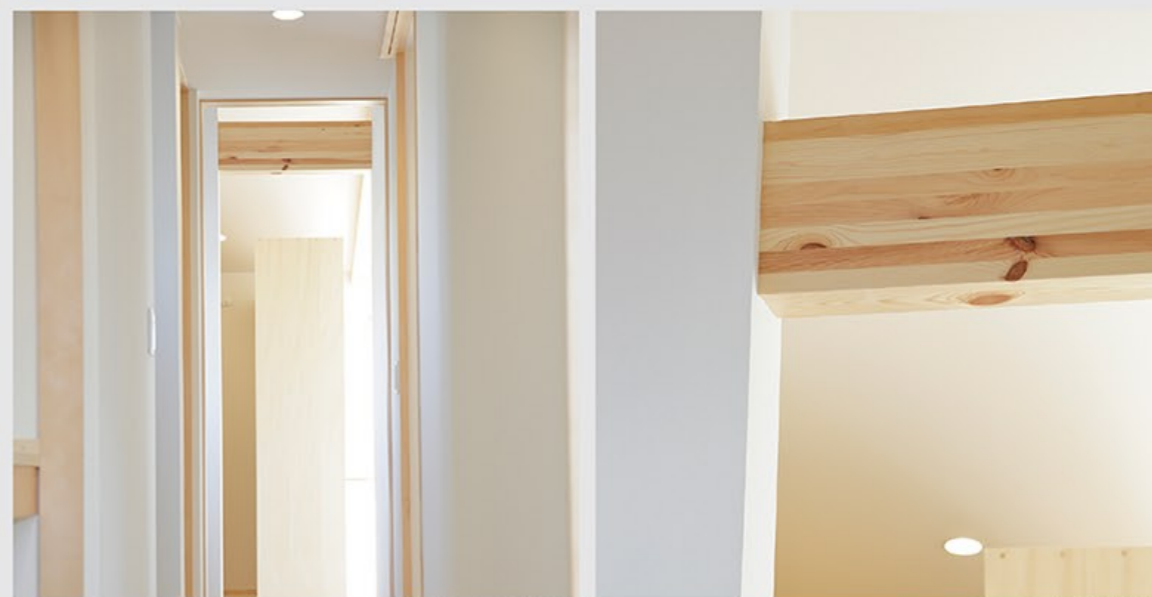
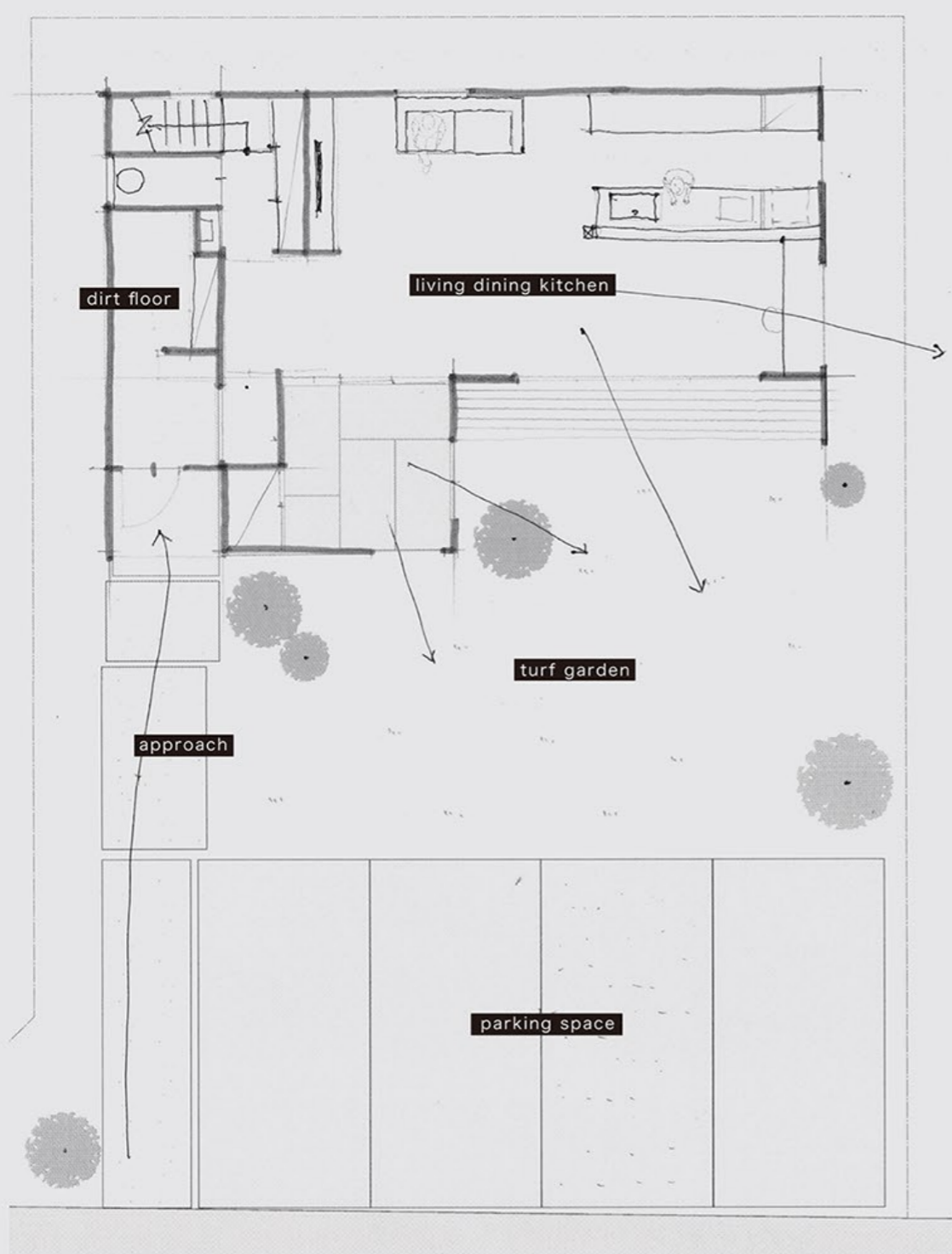


photo - neo- vol.108 余白のある家

photo - neo- vol.108 余白のある家

イケダ工務店は、一貫して請け負う「責任施工」。

イケダ工務店はお客様に心から喜んでいただくため、基礎から内装仕上げまでのすべての工程を、自社土木・自社大工で一貫して請け負う「責任施工」を旨としています。そのために常に質の高い職人を育て続け、細かなディテールにも気を抜かず「職人による職人ならではの仕事」を実践しています。現場での急なプラン変更への対応、お部屋に合わせたオーダー家具の製造など、施主様のあらゆるご希望にお応えするため、日々の努力を惜しみません。高い技術力を持つ昔ながらの職人がつくりだす、機能性とデザイン性を併せ持った家をご自身の目で確かめてください。

vol.108 neo-brain「余白のある家」設計：本田昌平

建築デザインはもちろん、薪ストーブ・ガーデニング・家具・雑貨からアロマ小物もコーディネート。ちょっと使いこんだ家具や雑貨、青い空や緑の木々、自然を感じる風景、そんなほっとする場所が好きです。じっくり心地よい空間作りませんか、ライフスタイルから提案します。

アトリエdoor一級建築士事務所 代表：一級建築士/二級福祉住環境コーディネーター
□1971年 福島県生まれ 1995年 □宇都宮大学工学部建設学科建築学コース卒
□2008年 アトリエdoor一級建築士事務所を設立



vol.108 neo-brain「余白のある家」完成建物見学会開催 12月3日[土]・4日[日]

午前10時～午後5時迄 ※指定時間外のご見学をご希望の方は、下記までお電話ください。



○開催場所：栃木県宇都宮市石井町3426-50 北側
□会場への道案内・指定外時間ご見学のお問い合わせ：080-3541-8883

市街化調整区域にある敷地。周辺は一部空き地が広がっているものの、ここはやはり分譲地。やがて住宅が立ち並び、遠くの景色を見ることはできなくなってしまふ。そこで、もともと広めな敷地ではあるが土地の広さをさらに生かすために、アプローチを長めに設定し、かつ効率重視の建坪を抑えた建物計画として敷地に十分な余白としてのガーデン&駐車スペースを設けることにしました。建物プランは、1階をアクティブなエリア、2階はプライベートエリアと設定し、洗面所および浴室も2階へまとめました。これで広めのリビング+客間のあるプランでありながら、ほぼ総2階建てとすることが出来ます。これで生まれた余白をお庭として活用することで、リビングからの光景が楽しみなおうちです。

neo-brain：アトリエdoor一級建築士事務所 本田昌平

NEXT INFORMATION

次週の完成建物見学会は、宇都宮市にて2会場同時開催です。

12/10 sat - 11 sun

VOL.109 OPEN HOUSE

Construction / Ikeda koumuten co.,ltd.
Architect / studio neo- : yasunori soma

完成建物見学会開催
12月10日[土]・11日[日]

「60坪の二世帯住宅」

ポイントはダブルリビング、キッチンの二世帯住宅です。玄関は敢えて1つにしました。1階が親世帯と共用エリア、2階が子世帯のエリアとなっております。家族みんなに快適性を感じさせる60坪の二世帯住宅です。



○開催場所：栃木県宇都宮市川田町1122 神社北側

VOL.110 OPEN HOUSE

Construction / Ikeda koumuten co.,ltd.
Architect / in-de-code design office : shinji arai

完成建物見学会開催
12月10日[土]・11日[日]

「間仕切りと大収納の家」

将来の変化にも容易に対応できる住まい。家族構成やその時々の変化にも柔軟に対応することができる部屋。玄関、キッチン、寝室、子供部屋、洗面などまとめられた14帖もの大収納庫。1部屋ですべての収納が完結できるので、家事のしやすい動線にも配慮されています。



○開催場所：栃木県宇都宮市御蔵町3-4