



panorama house
utsunomiya nishinomiya



photo : neo- vol.106 パノラマの家



neo-brain
in-de-codo design office
shinji arai

neo-brain open house

8/ 6^{sat} - 7^{sun}

am10:00 - pm5:00

『パノラマの家』

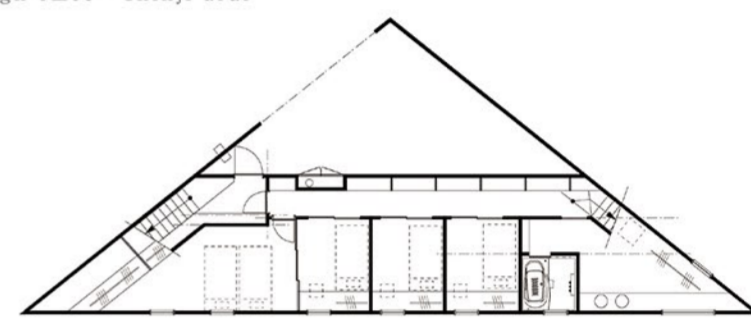
日が昇り落ちるまで。

たまには日常を忘れポーツとした1日を。

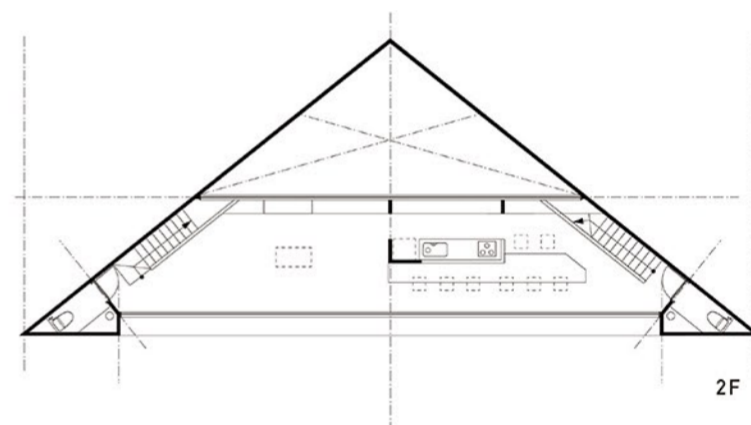
ポイントは2つです。

1. パノラマに広がる南面景色をプライバシーに配慮しつつどう活かすか？
→ 建物の形状も南面に広がる形状としパノラマの景色を最大限味わえるようにしています。
→ 2階にリビングを設けることでプライバシーも守られるようにしました。
2. 南面に広がる三角形の敷地をそのまま建物形状とし、南面に広がる三角形の建物を提案しています。
南面の建物幅22m。プライバシーを確保しつつパノラマの景色を味わえる住宅です。
・敷地面積は100坪(三角形なので使えない部分も多いです。)
・建物面積は44坪(インナーガレージ含む)
・家族5人+1猫で住む住宅です。

in-de-code design office - shinji arai



1F



2F

neo-brain「パノラマの家」完成建物見学会開催

午前10時～午後5時迄 ※指定時間外のご見学をご希望の方は、下記までお電話ください。

○開催場所：栃木県宇都宮市西の宮1丁目10-3 [東側]

□会場への道案内・指定外時間ご見学のお問い合わせ：080-3541-8883



neo-brainとは、

neo-brainとは、株式会社イケダ工務店と優秀な提携建築事務所が連携し共同プロジェクトでお客様に常に寄り添い洗練された住宅を設計・施工するブランドです。それは、豊富な実績と想像力、匠の確かな技術に裏付けられた価値ある一点ものにお客様が想像される以上の満足をお約束いたします。

イケダ工務店は、一貫して請け負う「責任施工」。

イケダ工務店はお客様に心から喜んでいただくため、基礎から内装仕上げまでのすべての工程を、自社土木・自社大工で一貫して請け負う「責任施工」を旨としています。そのために常に質の高い職人を育て続け、細かなディテールにも気を抜かず「職人による職人ならではの仕事」を実践しています。現場での急なプラン変更への対応、お部屋に合わせたオーダー家具の製造など、施主様のあらゆるご希望にお応えするため、日々の努力を惜しみません。高い技術力を持つ昔ながらの職人がつくりだす、機能性とデザイン性を併せ持った家を、ご自身の目で確かめてください。