



IKEDA KOU MUTEN co.,Ltd.
309 Kamiyokurayco,Utsunomiya-shi Tochigi 321-2112 Japan Phone:028-665-3088



One and only House neo- OPEN HOUSE



photo : neo- vol.99 白の状況への眼差し、あるいは住居



住む人と匠のごだわりは、美しい住まいを生む。
株式会社 **イケア工務店**



株式会社イケア工務店
本社 | 栃木県宇都宮市上横倉三〇九
TEL.028-665-3088 (F) FAX.028-665-3006
東京 | 東京都渋谷区初台一四〇ー111
Office TEL.03-6276-4181 (F) FAX.03-6276-4338

◎資料請求・その他のお問い合わせは、
メールでも承ります。 h.tamura@k-ikedanet
※ホームページ内からも資料請求が出来ます。

●開催時間 | 午前10時〜午後5時まで
●開催場所 | 宇都宮市上桑原町二七三
◎当日の道案内は、TEL.080-3541-8883
に直接お電話ください。

完成建物見学会開催。

二月二十七日(土)・二十八日(日)
あるいは住居

白の状況への眼差し、
あるいは住居

現場での急なプラン変更への対応、お部屋に合わせたオーダー家具の製造など、施主様のあらゆるご希望にお応えするため、日々の努力を惜しみません。

高い技術力を持つ昔ながらの職人がつくりだす、機能性とデザイン性を併せ持った家を、ご自身の目で確かめてください。

イケア工務店はお客様に心から喜んでいただくため、基礎から内装仕上げまでのすべての工程を、自社土木・自社大工で一貫して請け負う「責任施工」を旨としています。

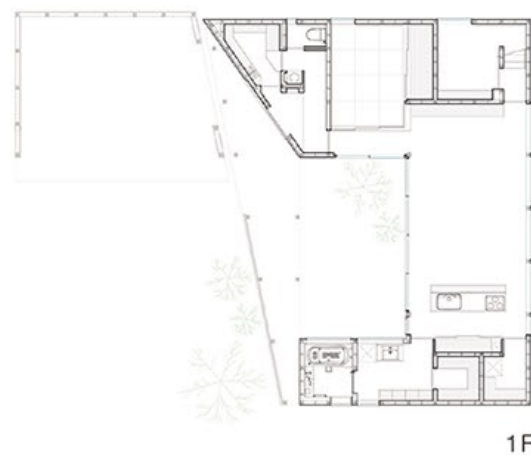
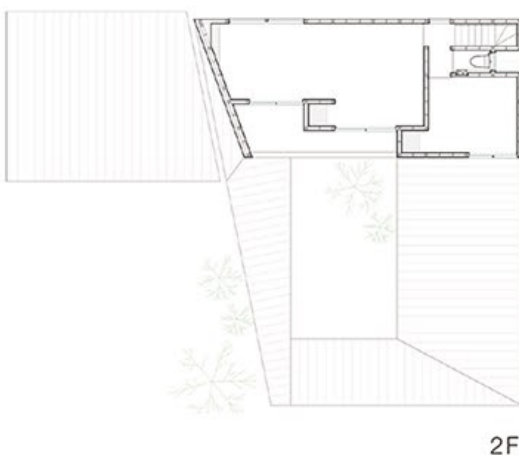
そのために常に質の高い職人を育て続け、細かなディテールにも気を抜かず「職人による職人ならではの仕事」を実践しています。



当社は、一貫して請け負う「責任施工」。

綺麗に、質感を残した
上質な仕上がり。

Construction / Ikeda Koumuten co.,Ltd.
Architect / Ikeda Koumuten co.,Ltd. studio neo- yasukuni sasaki



宇都宮中心部から少し離れた静かな住宅地内にある家族4人のための住居です。

建主様は冷静沈着で思慮深い面持ちである一方、お互い慈愛に満ちた関係のご家族です。住空間についても統一されたミニマムなディテール、機能的な導線を希望される一方で、空間の穏やかさ、心地良さを求められておりました。

今回も無垢のタモ材やシナ材、ガラスやタイル、塗り壁等様々な材料を使用し、様々な居場所が点在しております。

それらを一つに統一させているものは、空間の関係性であり、光であり、時系列を含んだ体験の多様さです。

リテラルな空間が日常の生活という変動要素を孕む事で得られる空間の豊かさ。

白の状況が住居となる瞬間、それはステイプライヒの複雑音が音楽を感じさせる瞬間に似ています。

是非、この機会にご体感下さい。

完成見学会開催

白の状況への眼差し、
あるいは住居。