



photo : neo- vol.95 家型の家

## 「家型の家」vol.95

家型とは、おとぎばなしにでてくるようなシンプルな三角と四角で描かれたかたちである。シンプルではあるが、それゆえに構造的には安定しており、そして、コストバランスもすぐれている。

一階の横に広がるさいころ型のリビング  
そして、二階の三角の空間が  
天井に変化を生み出している。  
雨の多い日本では、  
このかわいらしい三角屋根の家型は、  
ひさしが家全体を覆うので  
メンテナンスも容易である。

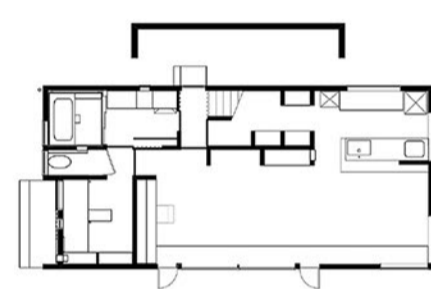


photo : neo- vol.95 家型の家

作り手において、シンプルが  
仕事の簡略化になるわけではない  
むだをそぎ落として、  
より美しいポイントでまとめあげる工夫は  
飾り立てるよりはるかに難しい。

シンプルすぎるほどシンプルな  
この「家型の家」には、  
見えないつくり手の工夫と  
住まい手の想いがつまっている。

ADT takuya hasegawa architect design : neo-brain



1F



2F

&amp;

neo- quality 技術を磨き、適材工法で造る。

イケダ工務店の創業から現在、未来へ。

代々、大工として昔ながらの職人技を伝承する工務店を営んできました。日本ならではの木造住宅を中心に、木の材質を見極め、寸分違わずにびたりと収まる採寸から、カンナかけ、組み立てと施工すべてに匠の技と経験が必要とされます。手間暇を惜しまず一連の工程を手刻みにこだわり歩んできました。さらに、ただの工務店で終わるのではなく、伝統的に職人が手がけてきた家の造形の美しさと、若い世代にも受け入れられるコンセプトのある設計を融合させた、新しい住宅ブランドの創造へと乗り出しました。そこで誕生したのがプライベート・ハウスブランド「neo-」です。「neo-」では、住む人の夢と想いを家と関連づけて設計します。たとえば「薪ストーブのある、休息の家」「時を奏でる家」「光と風の家」など。自社設計するために一流の設計事務所経験者や職人スタッフを加え、既存の真似ではない「カッコいいと思うもの」をお客様の要望に合わせてデザインし、家の完成図を描いています。



photo : neo- qualityより

常に新しい技術を研究し、高い技術が息づく注文住宅を形にします。

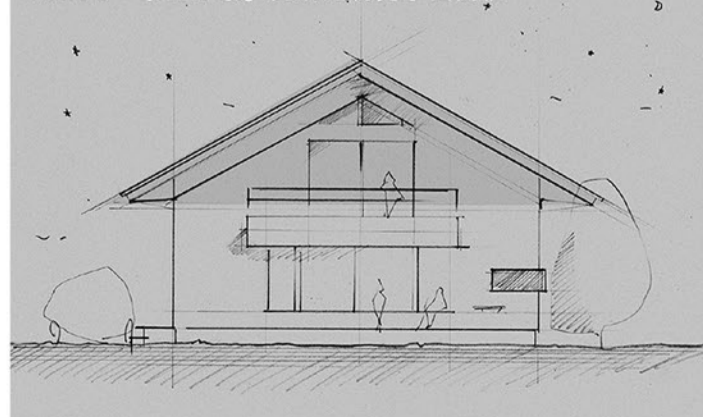
最近の住宅は工業化、規格化の波により、職人たちの技が息づく家が少なくなりました。伝統的な木造在来工法の家でも、工業化の波に押され、現場での手仕事を極力減らすことで、コストを抑え企業利益を生みだしています。イケダ工務店では「自然素材住宅」のように職人の技を活かせる家づくりを目指し、あえて手刻みにこだわった家づくりに挑戦しています。確かな技術から生まれる手づくりの味わいと、職人たちの精魂込めて造り上げた住まい。きっと住む人に愛着と誇りを育んでいただけると信じているからです。お客様一人ひとりのライフスタイルに合わせた家づくりを続けるうち、常に新しい技術を研究し、職人たちのクオリティの高い技術が息づく注文住宅をお客様と一緒に考え、形にしています。デザインや安全性、性能などお客様のご要望も様々です。そのため鉄筋コンクリート構造など木造以外にも対応し、お客様のご要望や夢を叶えるためのご提案ができるよう日々技術を磨いています。



photo : neo- qualityより



photo : neo- qualityより



○開催場所：栃木県宇都宮下岡本町2113-12地内 ○開催時間：午前10時～午後5時迄 ■構造見学会場（なつぽ皮膚科 東）へは、スタッフがご案内しますので、ご希望の方はお気軽にお申し出下さい。  
○会場への道案内：090-3346-7461（池田） / 080-3541-8883（戸村） ※指定時間外の見学をご希望の方は、左記迄ご連絡ください。

neo- exhibition

株式会社 **イケダ工務店** | 住む人と匠のこだわりは、  
及しい佇まいを生む。 | 本社 / 宇都宮市上横倉町309 〒321-2112 TEL.028-665-3088 (代) FAX.028-665-3006  
東京事務所 / 東京都渋谷区初台1-40-12 〒151-0061 TEL.03-6276-4181 (代) FAX.03-6276-4338

◎資料請求・その他のお問い合わせは、右記メールでも承ります。h.tomura@k-ikeda.net ※ホームページ内からも資料請求が出来ます。http://www.kk-ikeda.net