

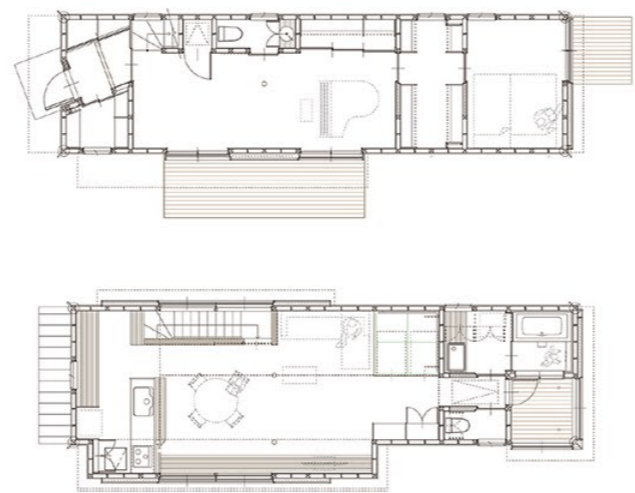


お客様と私たちの感性が響きあい世界にたったひとつの住まい「普段着の家」が完成しました。

One and only House neo- OPEN HOUSE micamo no susono

2階リビングから遠く三義山を望む。
晴れた空がよく似合う。
着飾らず自然体に暮らす。
普段着の家。
micamo no susono。

暮らしに寄り添うような家と庭ができあがりました。
見て。感じていただければと思います。



Architect / studio neo- kazuya okamoto

打ち合わせは時間がかかるもの。だからこそ、
設計者とお施主様との意識の共有が大切だと思います。

設計者は常にこだわりと信念を持ち続けています。
お施主様の要望はしっかり取り入れながらも、プロとしてのデザインや設計意図は曲げない。
家づくりとは、きめ細やかな打ち合わせを重ねた末に完成するものだからこそ、
最初のプレゼンテーションが大切です。
そしてその真髄は、ご要望や敷地の条件などを的確にとらえ、
「これだ」と思うただ一つの案にすべてを凝縮させること。この一案を土台に、
設計者とお施主様の意識や家づくりへの思いが共有されることによって
両者のベクトルは合致し、自然に良い方向へと進んでいくものです。
竣工の際、「いい家になりましたね」という
お施主様の言葉が聞けるように。
「一緒に家を作っている」と感じてもらえるように。
家づくりにおける過程をエスコートするのが、
私たちの仕事だと考えています。



岡本 和樹 [一級建築士]
株式会社イケダ工務店
設計部 [studio neo- 一級建築士事務所 / チーフデザイナー]



photo : neo- vol.94 micamo no susono

photo : neo- vol.94 micamo no susono

photo : neo- vol.94 micamo no susono

Construction / Ikeda Koumuten Co., Ltd.
Architect / Ikeda Koumuten Co., Ltd. studio neo- kazuki okamoto



photo : neo- vol.94 micamo no susono

photo : neo- vol.94 micamo no susono

photo : neo- vol.94 micamo no susono



One and only House neo- OPEN HOUSE [完成建物見学会開催] vol.94 8/22 sat - 23 sun am10:00-pm5:00 Tochigi-shi iwafune-machi

■開催場所: 栃木県栃木市岩舟町下津原206-2 ※指定時間外の見学をご希望の方は下記までご連絡下さい。
○会場への道案内: 090-1455-5950 (岡本)

当社は、一貫して請け負う「責任施工」。綺麗に、質感を残した上質な仕上がりに。
イケダ工務店はお客様に心から喜んでいただくため、基礎から内装仕上げまでのすべての工程を、自社土木・自社大工で一貫して請け負う「責任施工」を旨としています。
そのために常に質の高い職人を育て続け、細かなディテールにも気を抜かず「職人による職人ならではの仕事」を実践しています。
現場での急なプラン変更への対応、お部屋に合わせたオーダー家具の製造など、施主様のあらゆるご希望にお応えするため、日々の努力を惜しみません。
高い技術力を持つ昔ながらの職人がつくりだす、機能性とデザイン性を併せ持った家を、ご自身の目で確かめてください。

◎資料請求・その他のお問い合わせは、右記メールでも承ります。h.tomura@k-ikeda.net ※ホームページ内からも資料請求が出来ます。

住む人と匠のこだわりは、美しい佇まいを生む。



本社 / 宇都宮市上横倉町309 〒321-2112 TEL.028-665-3088 (代) FAX.028-665-3006
東京事務所 / 東京都渋谷区初台1-40-12 〒151-0061 TEL.03-6276-4181(代) FAX.03-6276-4338



http://www.kk-ikeda.net