

作りたかったのは、静寂かつ穏やかな時間が流れる空間。
その印象だけを純粋に残すために余分なものは極力そぎ落とし、
シンプルで清々しい家を実現させました。
この住まいの持つ幾何学形態の中に息づくのは、建築が本来表現すべき「空間の質」。
快適な生活に欠かせない動線なども慎重にプランニングに反映させつつ、
上質なスペースをいかに作り出すかがメインテーマの住宅です。

photo : neo- vol.92 ALL SELF DESIGN



○開催場所: 栃木県宇都宮市泉が丘1-7-7 ○開催時間: 午前10時~午後5時迄
※お車でご来場の際は、特設駐車場をご利用ください。※指定時間外の見学をご希望の方は、下記迄ご連絡ください。
○会場への道案内: 090-3346-7461 (池田) / 080-3541-8883 (戸村)

◎資料請求・その他のお問い合わせは、右記メールでも承ります。h.tomura@k-ikeda.net
※ホームページ内からも資料請求が出来ます。http://www.kk-ikeda.net

住む人と匠のこだわりは、美しい佇まいを生む。



本社/宇都宮市上横倉町309 〒321-2112 TEL.028-665-3088 (代) FAX.028-665-3006
東京事務所/東京都渋谷区初台1-40-12 〒151-0061 TEL.03-6276-4181(代) FAX.03-6276-4338

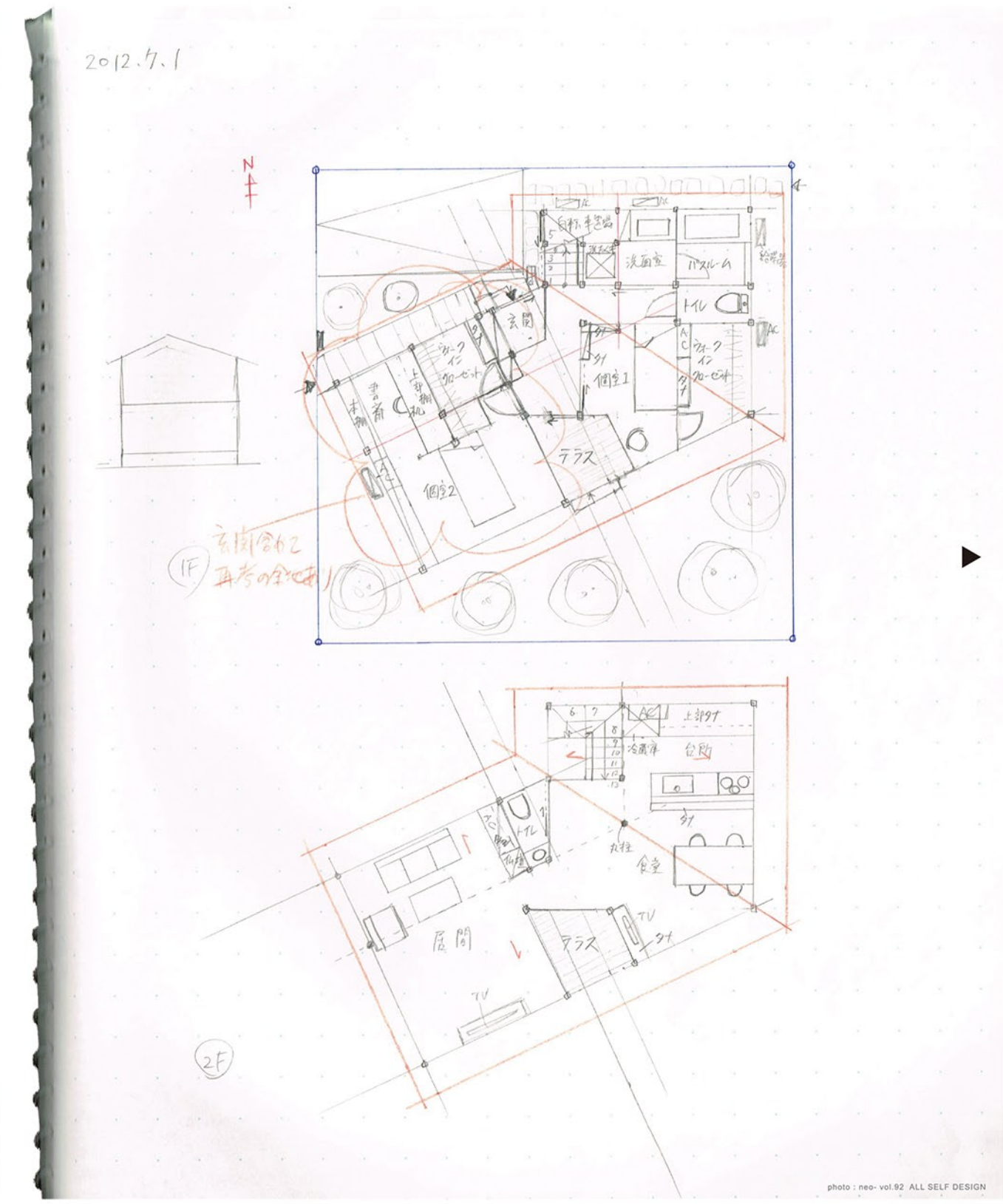
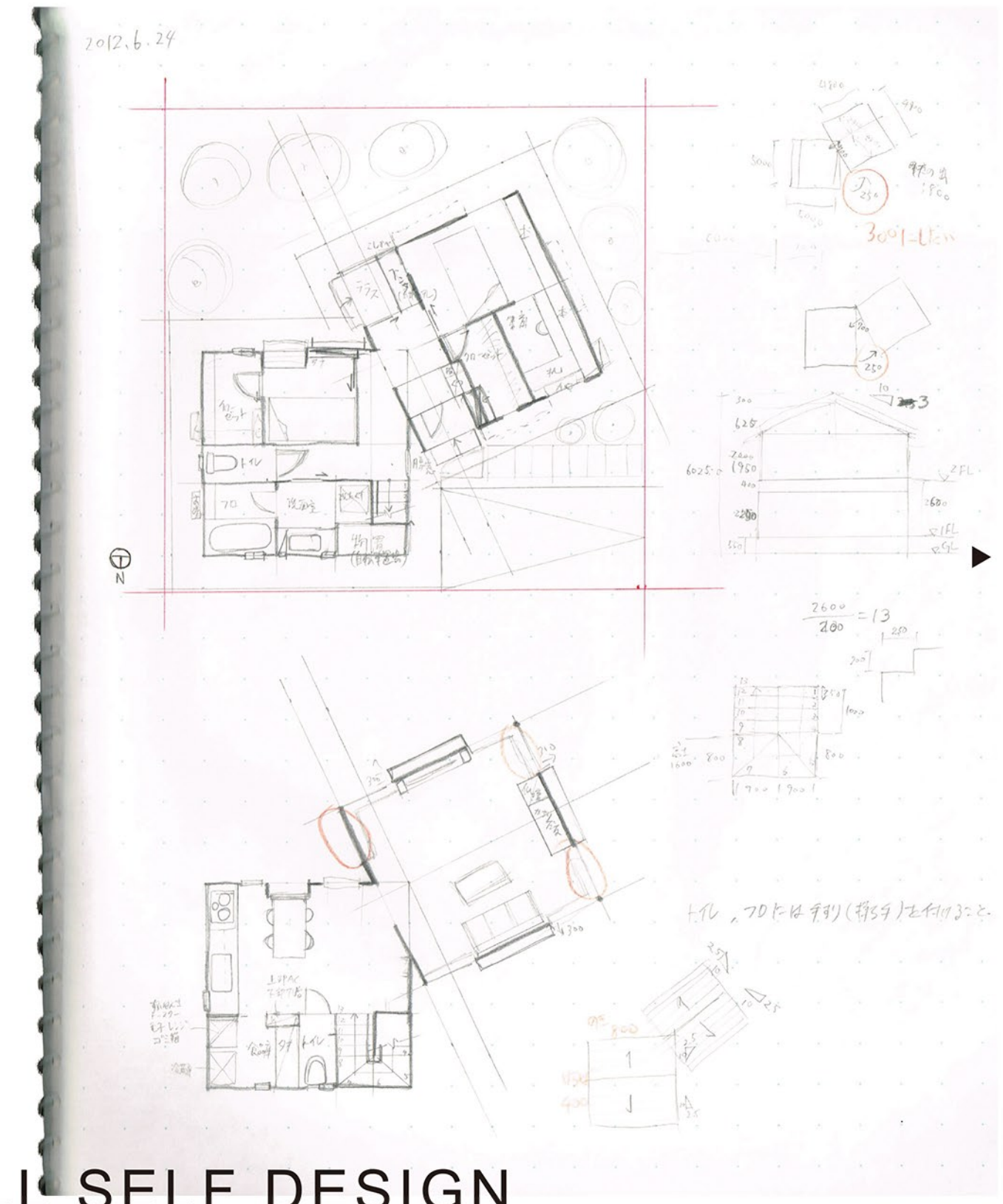


photo : neo- vol.92 ALL SELF DESIGN



ALL SELF DESIGN

Architect / vol.92 owner
Construction / ikeda koumuten co.,ltd.

