

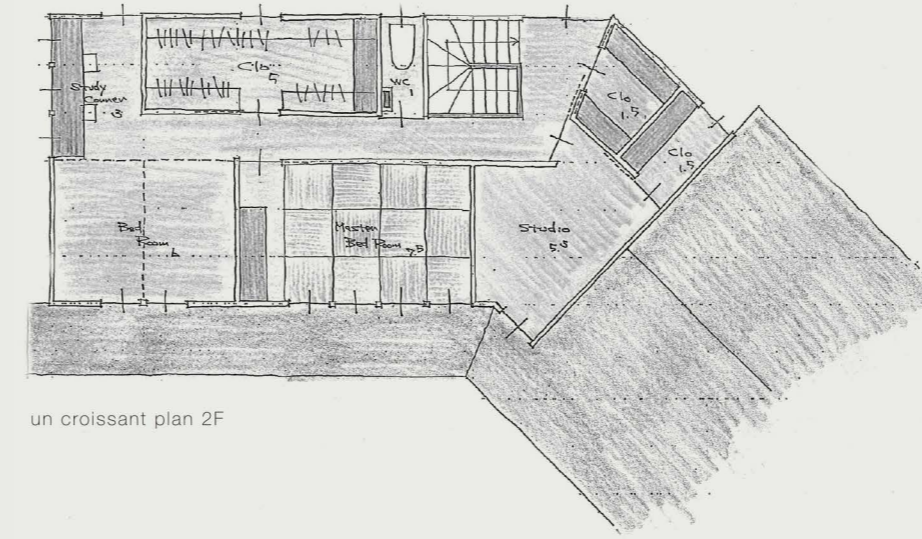
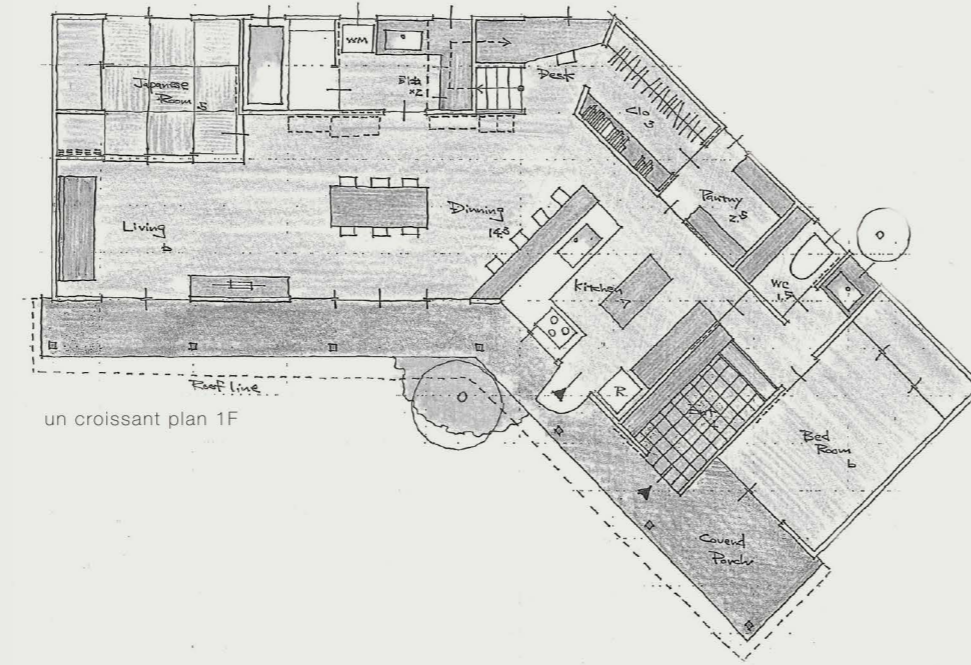
One and only House neo- OPEN HOUSE vol.88

3/14sta.15sun am10:00-pm5:00

un croissant

大きな敷地を大らかに囲むように、大きなアオダモを中心に、くの字に曲がる家。
 曲がった天井はすべてレッドシダーの板張り。同じ角度で天井も床も、くの字に折れる。
 外観はおちついた濃茶の外壁。一枚一枚が重なる下見板張り。
 中に入ると外とは打って変わって、色とりどりにつくられた床・壁・戸。
 白・茶・藍・紫・黄。と多彩。
 いつもとはひとあじ違う イケダ工務店・studio neo- の家づくり。
 ぜひご来場の上、ご体験下さい。スタッフ一同、心よりお待ちしております。

Construction / Ikeda koumuten co.,ltd. kazuki okamoto
 Architect / Ikeda koumuten co.,ltd. studio neo- kazuki okamoto



un croissant plan 1F

un croissant plan 2F

un croissant

We make the building matched with the hope of the customer. You will be satisfied by all means. Please trust technology and service of IKEDAKOUMUTEN.



photo : one and only house neo- vol.88 un croissant

INFORMATION neo-brain OPEN HOUSE vol.89



3/21sta-22sun am10:00-pm5:00

大屋根・中庭の家【宇都宮市岩曾】
 宇都宮市内の新しい分譲地の角地に建つ家。リビングダイニングとキッチン、和室、お風呂、トイレそして玄関が、中庭を「コ」の字に囲む平屋プランです。階段ホールはこの「コ」の字のほぼ中央を渡り、上りきった二階からは、この空間すべてを見渡すことができます。スキップフロアのごとく、一階と二階がつながっていることで、家全体の空間を広々と見え、家族一人一人がどこにいても、存在を感じることができます。お住いのエリアによっては、新聞折込が入りません。案内をご希望の方は、下記までご連絡ください。ホームページでも案内しています。
 Construction / Ikeda koumuten co.,ltd.
 Architect / ADT takuya hasegawa architect design

完成建物見学会開催 3月14日[土]・15日[日] 午前10時～午後5時



○開催場所：栃木県下都賀郡壬生町安塚884-4 ○開催時間：午前10時～午後5時迄
 ※指定時間外の見学をご希望の方は、下記迄ご連絡ください。
 ○会場への道案内：090-3346-7461(池田) / 080-3541-8883(戸村)

◎資料請求・その他のお問い合わせは、右記メールでも承ります。h.tomura@k-ikeda.net
 ※ホームページ内からも資料請求が出来ます。http://www.kk-ikeda.net