

neo- brain OPEN HOUSE

2/7sat. 2/8sun

am10:00 - pm5:00
utsunomiya-shi daishinden

Architect : polar star design architect office : toru nagasawa



通り抜けを感じる平屋。



photo : 「通り抜けを感じる平屋」

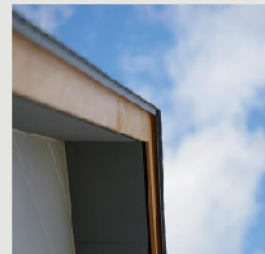
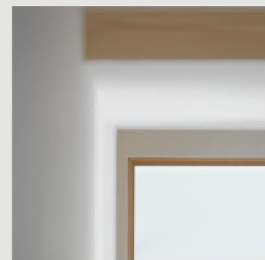
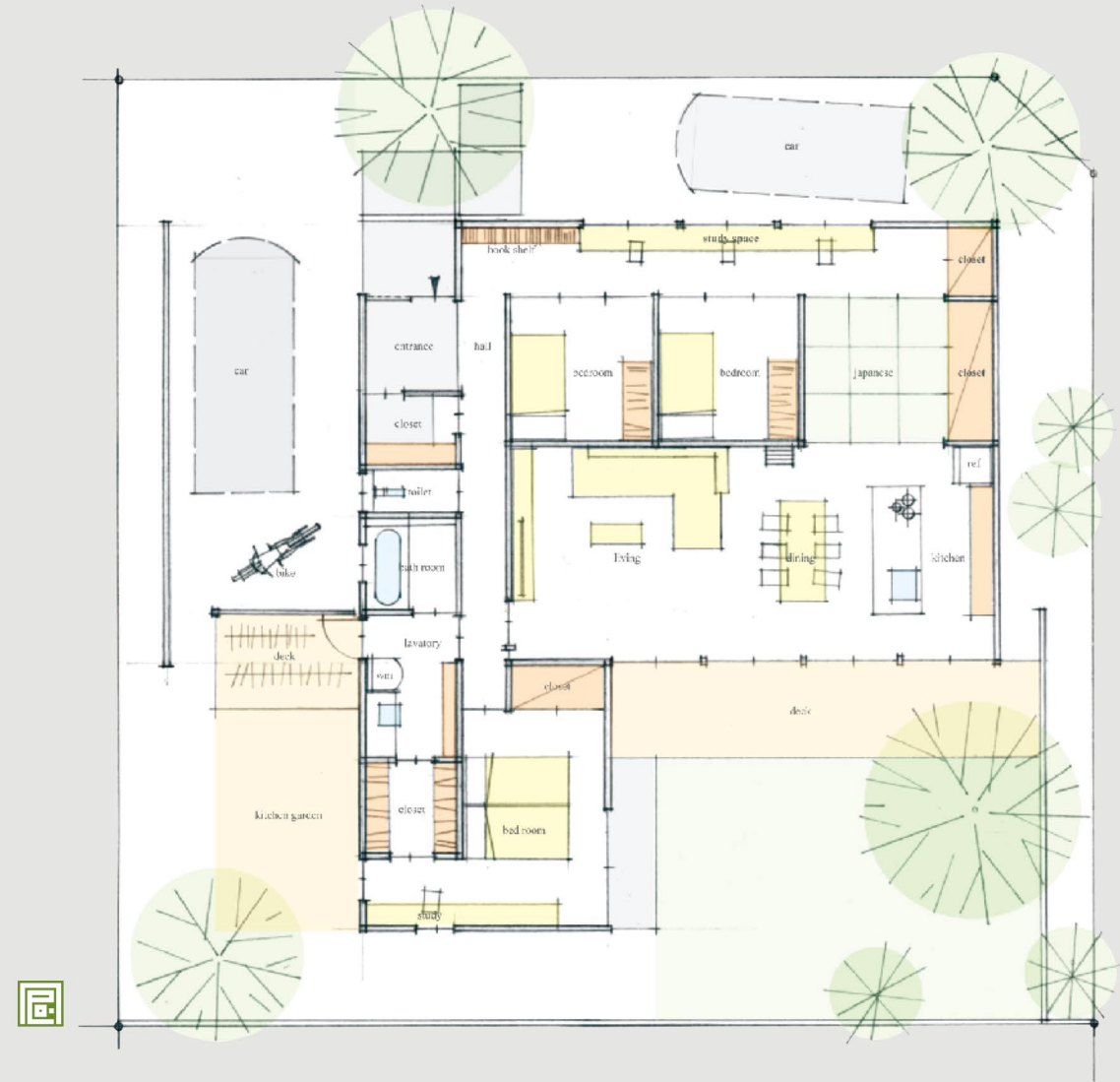


photo : 「通り抜けを感じる平屋」

見える景色や使い勝手にも検討を重ね、最終的には …。

広めの敷地に住つ、ビルトインガレージがある平屋住宅です。
風通しの良い住宅を希望頂いたことがプランのはじまりだったのですが、敷地全体を余すところなく利用し、見える景色や使い勝手にも検討を重ね、最終的には風、光、家族の関係も含めて通りの良い間取りとなったと思います。
装飾された部材を極力使用せず、素直に素材を利用している点にも注目頂き、回遊動線を二つ設けた、八の字状に子供が走り回って楽しめる動線を是非楽しんでください。

□設計：ポラスターデザインー級建築士事務所／長澤 徹 [neo-brain]

neo- brain OPEN HOUSE

2/7sat. 2/8sun

am10:00 - pm5:00
utsunomiya-shi daishinden

Architect : polar star design architect office : toru nagasawa



photo : 「回廊の家／趣きのある平屋」

回廊の家／趣きのある平屋。

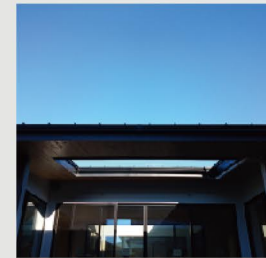
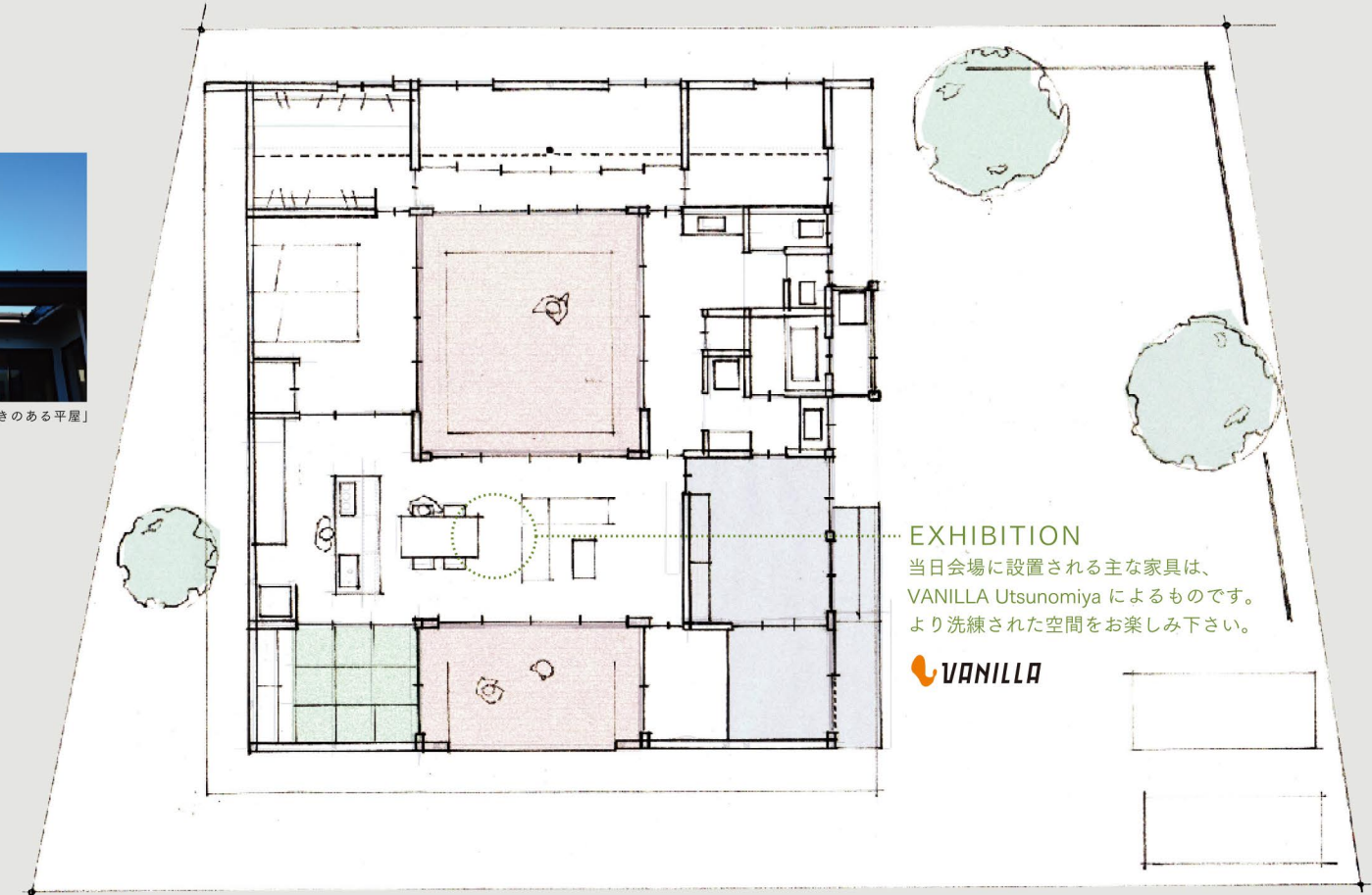


photo : 「回廊の家／趣きのある平屋」



EXHIBITION
当日会場に設置される主な家具は、
VANILLA Utsunomiya によるものです。
より洗練された空間をお楽しみ下さい。



ロの字に庭を開いているので、すべての部屋の気配と、中庭の季節の移り変わりも …。

郊外の閑静な住宅地に、趣のある平屋の住まいができました。平屋にすると、北部屋に差し込む日差しが弱まってしまう。そこで、ヤネに大きなガラスのない窓を開けた。そこからは、本物の空と雲と星が窓から広がる家のまんなかにひだまりのぬくもりがある。家の中にいながらにして、外の世界を感じることができる不思議な空間。外壁は黒い外皮であるのに対し、内部室内の壁は、やわらかい肌触り。まるで、強い父、やさしい母の体内のような内部は、ロの字に庭を開いているので、すべての部屋の気配と、中庭の季節の移り変わりも、どの部屋にいても感じられる。しずかなたたずまいの中に、窓から季節ごとの風が吹きわたる平屋の家。どうか、その姿を一度、ご覧になってください。

□設計：ADT 長谷川拓也 建築デザイン／長谷川 拓也 [neo-brain]



neo- brain 完成建物見学会開催。

□開催時間：午前10時～午後5時

□開催場所：宇都宮市台新田1丁目17-3

◎会場への道案内：090-3346-7461 (池田) / 080-3541-8883 (戸村)

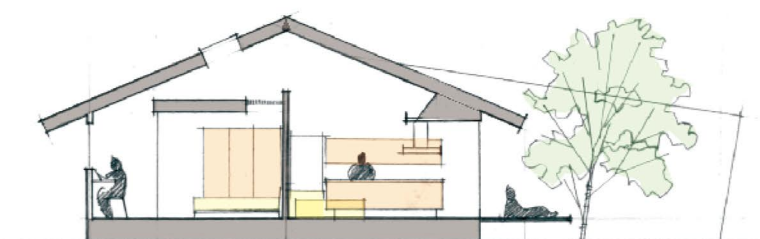


photo : 「通り抜けを感じる平屋」

neo- brain 完成建物見学会開催。

□開催時間：午前10時～午後5時

□開催場所：宇都宮市駒生町1093-11

◎会場への道案内：090-3346-7461 (池田) / 080-3541-8883 (戸村)

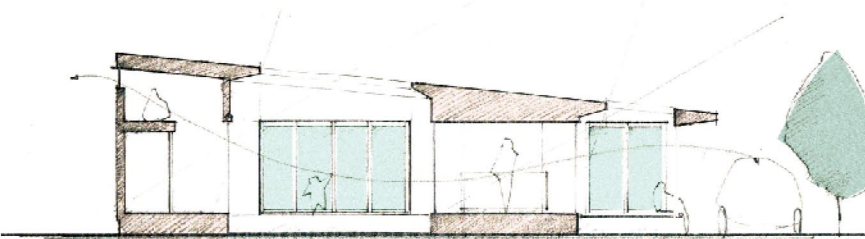


photo : 「回廊の家／趣きのある平屋」

◎資料請求・その他のお問い合わせは、右記メールでも承ります。h.tomura@k-ikeda.net ※ホームページ内からも資料請求が出来ます。

平屋に、住まう。

美しく健やかに、新しい理想の暮らしへ。独創性に溢れ、感動さえ与える二つの異なる平屋住宅がこの度、宇都宮市に完成いたしました。

住む人と匠のこだわりは、美しい佇まいを生む。



本社 / 宇都宮市上横倉町309 〒321-2112 TEL.028-665-3088(代) FAX.028-665-3006
東京事務所 / 東京都渋谷区初台1-40-12 〒151-0061 TEL.03-6276-4181(代) FAX.03-6276-4338