

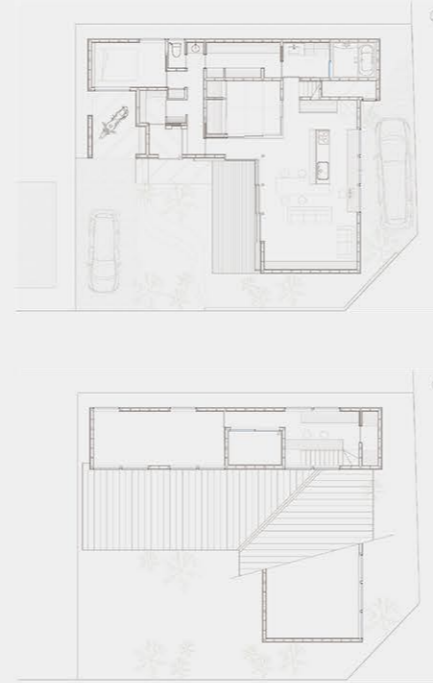


vol.115

photo : neo-open house vol.115

豊かな暮らしの空気感 -光と素材と情感の住居-

古い住宅地の中に建つ平屋住まいの2階建て住宅です。じっくりと場所、与件を読み込み、施主様が求める心地良い住居を建築させて頂きました。上質な建築には細部に至る意図があります。空間計画、素材選びと使い方、光の取り入れ方と素材との相互作用、大工職人の技能、造園樹種選びと配置計画、現場監督の品質管理、等々。設計、監督、大工、職人、これらの幾重にも入り組む意図が、明瞭且つ堅牢なコンセプトの下に響き合い、心地良く、清澄で、さりげなく住む人の暮らしを支えるような空気感を創り出しています。是非、この機会にご来場いただきご体感下さい。



Construction / Ikeda koumuten co., Ltd.
Architect / Ikeda koumuten co., Ltd., studio neo- yasunori souma



One and only House neo- OPEN HOUSE

photo : neo-open house vol.115

studio neo-

豊かな暮らしの空気感
光と素材と情感の住居

完成建物見学会開催

5月13日[土]・14日[日]

□開催時間:午前10時~午後5時
□会場:宇都宮市東岡本町742-419

下野興礼ホール ■ 市立河内図書館 ■ 市立岡本北小学校 ■ 東北本線 ■ 白沢街道 ■ ベーカリー ベニーレイン ■ 会場 ■ とりせん ■ たいらや ■ 市立岡本小学校 ■ 岡本駅 ■ 海道町 ■ 丸山信用金庫 岡本支店 ■ 岡本交番 ■ 岡本駅 ■ 宇都宮環状線 ■ 宇都宮環状線 ■ ヨークベニマル 柳ヶ原店 ■ 平出工業団地 ■ 至宝橋寺駅 ■ 至宝橋寺駅 ■ にぼしラーメン 時代屋 ■ 桃泉楼 ■ 至さくら市 ■ デキスステーキ 岡本店 ■ 東北本線 ■ 宇都宮市立岡本小学校 ■ 岡本小入口 ■ めん太郎 岡本店 ■ 至岡本駅 ■ 至岡本駅

vol.115 OPEN HOUSE
豊かな暮らしの空気感「光と素材と情感の住居」

◎資料請求・その他のお問い合わせは、下記メールでも承ります。
h.tomura@k-ikeda.net
※ホームページ内からも資料請求が出来ます。
http://www.kk-ikeda.net



yasunori souma

お客様の10年後、20年後の暮らしを想像しながら設計に取り組むこと。

お客様の様々な要望。それらひとつひとつを丁寧に紡いでいっても、お客様の本当に求めている答えには辿り着きません。お打ち合わせを始めて間もない頃、お客様自身もその答えは不確かで、はっきりとは認識していないと思います。対話、図面、模型、パースやスケッチ等での応答によってその答えを探していった結果、お客様それぞれの住まいに辿り着きます。それは、これまでとは違った新たな生活空間かもしれませんし、今までのこだわりを突詰めて出来た生活空間かもしれません。住宅は生活のベースですから、これから始まる新たな生活を共に考えられる事はとてもやりがいを感じると共に責任重大です。常に、お客様の10年後、20年後の暮らしを想像しながら設計に取り組んでいます。

相馬 康典 一級建築士：株式会社イケダ工務店 設計部 (studio neo- 一級建築士事務所 / デザイナー)



photo : neo-quality29

常に新しい技術を研究し、高い技術が息づく注文住宅を形にします。

最近の住宅は工業化、規格化の波により、職人たちの技が息づく家が少なくなりました。伝統的な木造在来工法の家でも、工業化の波に押され、現場での手仕事を極力減らすことで、コストを抑え企業利益を生みだしています。イケダ工務店では「自然素材住宅」のように職人の技を活かせる家づくりを目指し、あえて手刻みにこだわった家づくりに挑戦しています。確かな技術から生まれる手づくりの味わいと、職人たちの精魂込めて造り上げた住まい。きっと住む人に愛着と誇りを育んでいただけると信じているからです。お客様一人ひとりのライフスタイルに合わせた家づくりを続けるうち、常に新しい技術を研究し、職人たちのクオリティの高い技術が息づく注文住宅をお客様と一緒に考え、形にしています。デザインや安全性、性能などお客様のご要望も様々です。そのため鉄筋コンクリート構造など木造以外にも対応し、お客様のご要望や夢を叶えるためのご提案ができるよう日々技術を磨いています。

住む人と匠のこだわりは、美しい佇まいを生む。



本社 / 宇都宮市上横倉町309 千321-2112 TEL.028-665-3088 (代)
東京事務所 / 東京都渋谷区初台1-40-12 千151-0061 TEL.03-6276-4181 (代)

