

●当日の道案内は、**080-3541-8883** に直接お電話ください。  
●資料請求その他のお問い合わせは、**h.tomura@k-ikeda.net** メールでも承ります。  
●開催時間 午前10時〜午後5時まで  
●開催場所 鹿沼市貝島町五〇二四

株式会社 イケダ工務店  
本社 栃木県宇都宮市上横倉三〇九  
TEL.028-665-3088(代) FAX.028-665-3006  
東京 東京都渋谷区初台一丁目111  
Office TEL.03-6276-4181(代) FAX.03-6276-4338

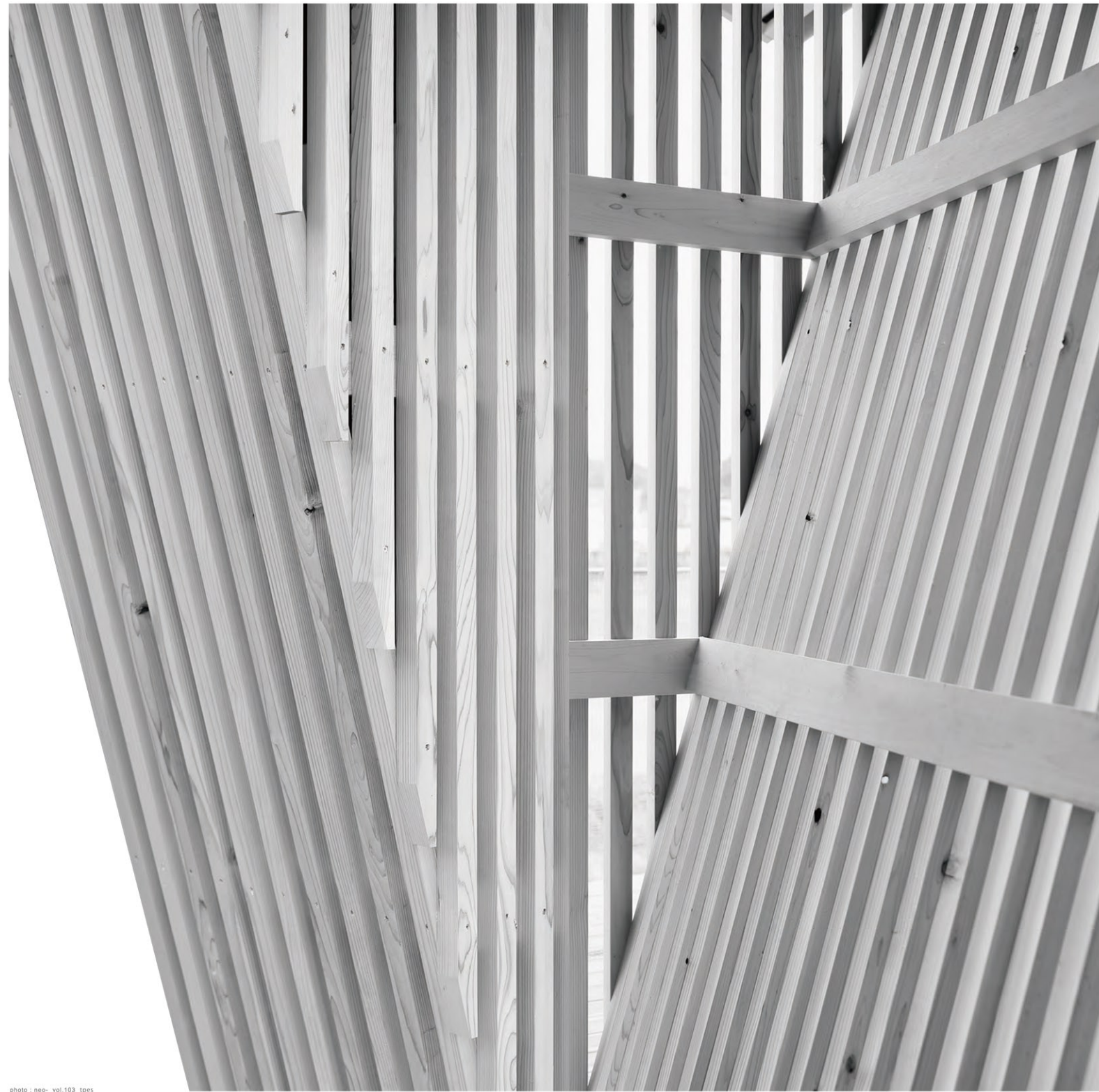
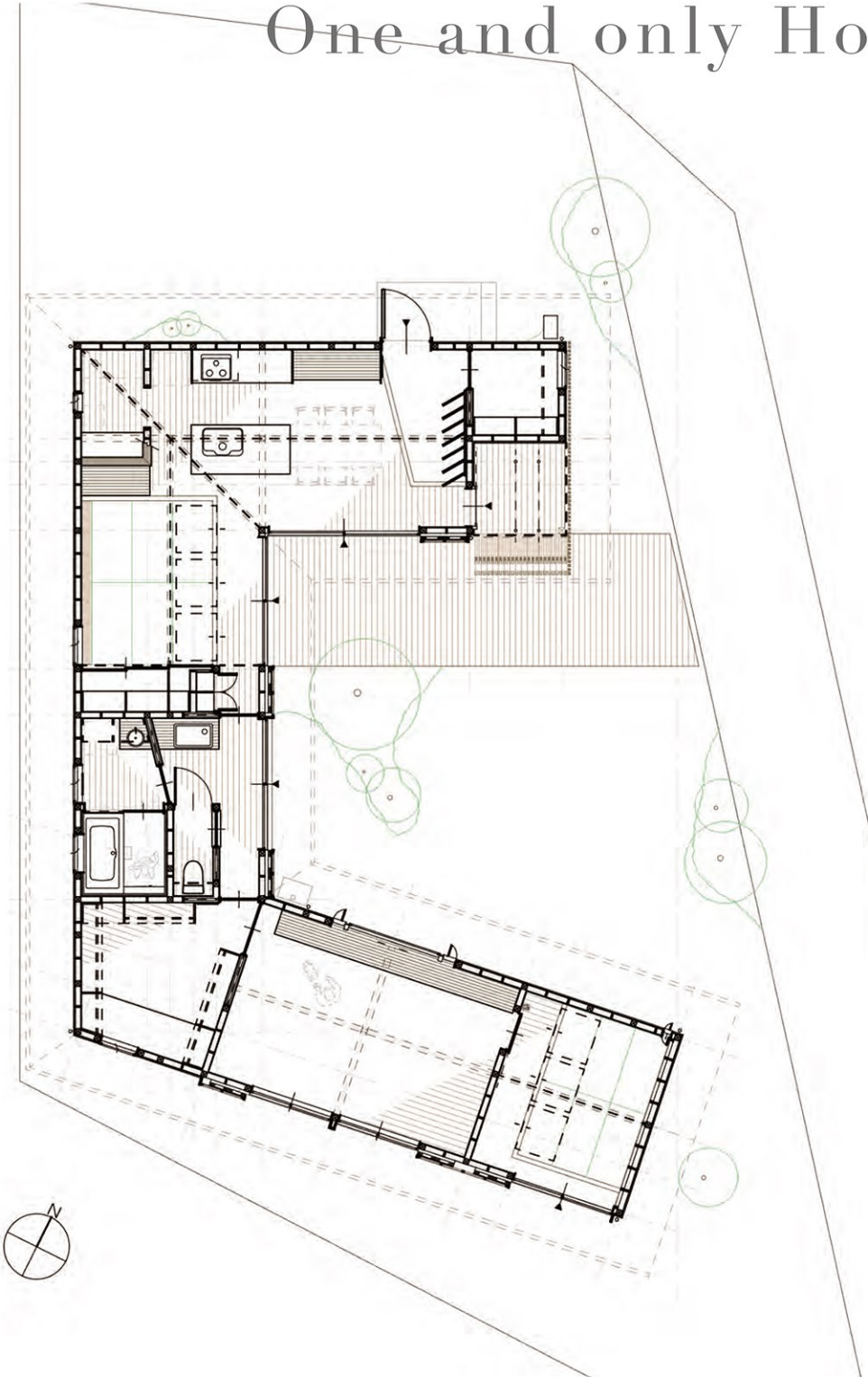


photo: neo- vol.103 tpes

# One and only House neo- OPEN HOUSE



綺麗に、質感を残した上質な仕上がりに。

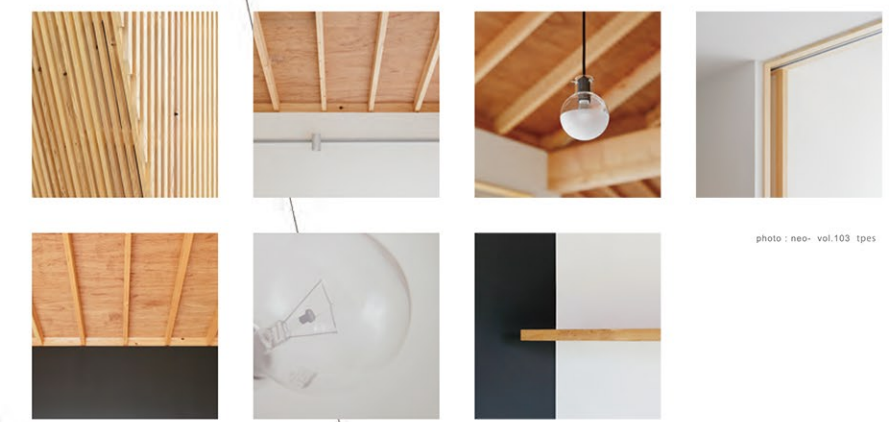


photo: neo- vol.103 tpes

イケダ工務店お客様に心から喜んでいただくため、基礎から内装仕上げまでのすべての工程を、自社土木・自社大工で一貫して請け負う「責任施工」を旨としています。そのため常に質の高い職人を育て続け、細かなディテールにも気を抜かず「職人による職人ならではの仕事」を実践しています。現場での急なプラン変更への対応、お部屋に合わせたオーダー家具の製造など、施主様のあらゆるご希望にお応えするため、日々の努力を惜しみません。高い技術力を持つ昔ながらの職人がつくりだす、機能性とデザイン性を併せ持った家を、ご自身の目で確かめてください。

vol.103 tpes  
Construction / Ikeda Koumuten co.,Ltd. Architect / Ikeda Koumuten co.,Ltd. studio neo-

