

vol.85

neo- brain OPEN HOUSE

1/31 sat. 2/1 sun

am10:00 - pm5:00 utsunomiya-shi ohtsuka

Construction / Ikeda koumuten co.,ltd.

Architect / polar star design architect office : toru nagasawa



視界の変化を楽しむ家。

旗竿敷地に建つ2階建て住宅です。

南側に張り出した水回りによって、LDKからのプライバシーに配慮したプランとしました。

間取りを少しだけ傾けることで視界の広がりを確保し、床に高低差をつけることで、一つのカウンターの高さが、座卓、ダイニングテーブル、キッチンカウンター、書斎デスクと、いくつもの使い方に变化する面白さを持った計画となっています。1、2階共に回遊動線を持つ使い勝手と、大開放が可能な木製サッシと共に、気持ちのいい空間を是非体感下さい。

□設計：ポーラスターデザインー級建築士事務所／長澤 徹 [neo-brain]

□会場：宇都宮市大塚町14-31
□開催時間：午前10時～午後5時

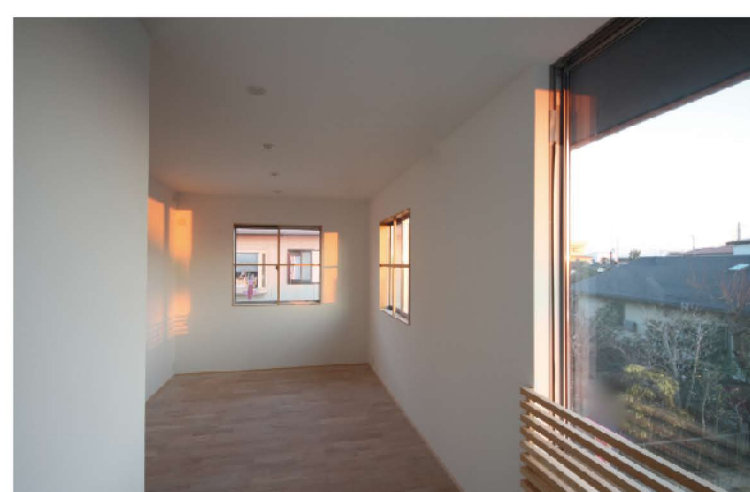


photo : neo- brain vol.85 「視界の変化を楽しむ家」



neo- brain OPEN HOUSE

vol.86

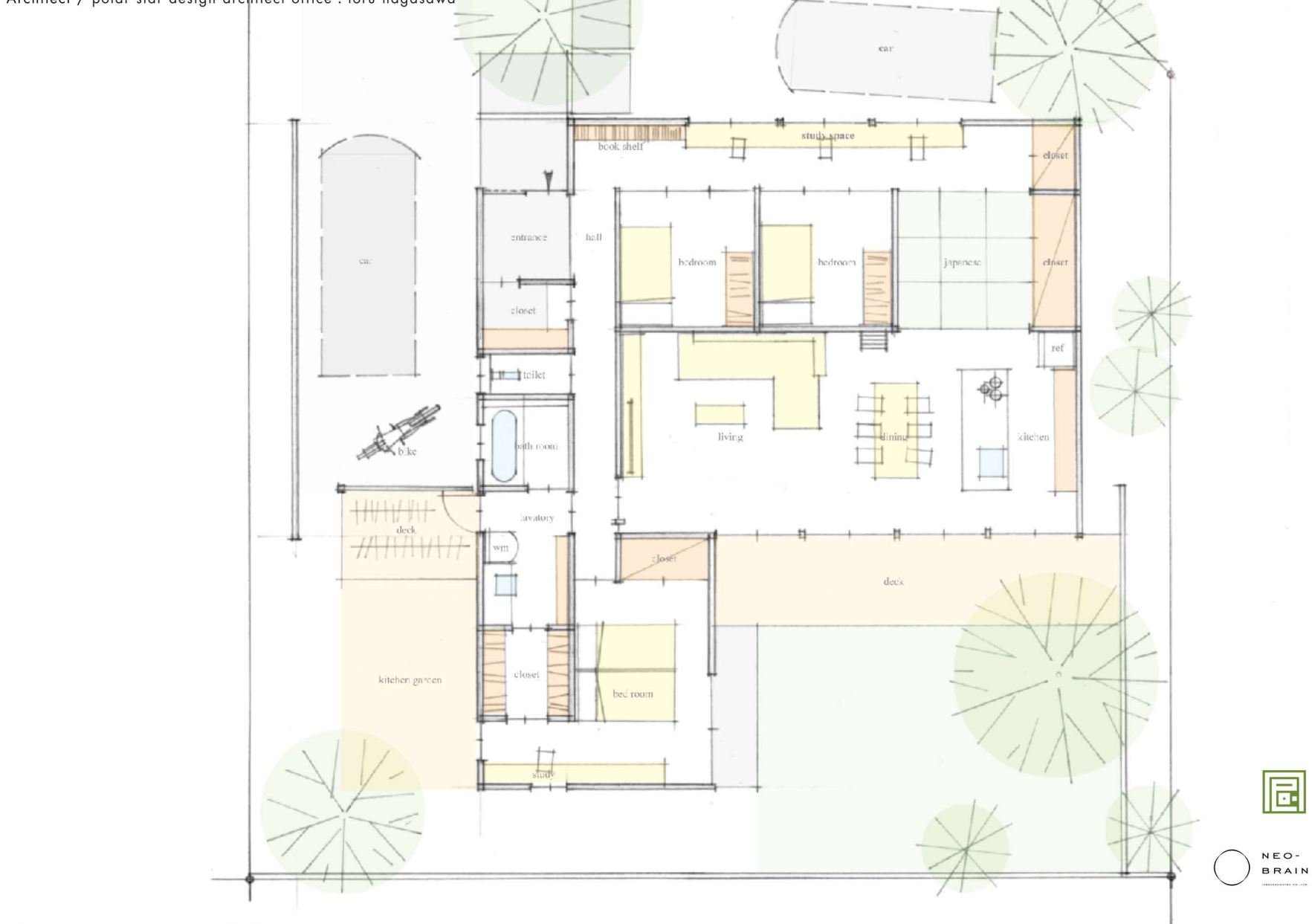
neo- brain OPEN HOUSE

2/7sat. 2/8 sun

am10:00 - pm5:00 utsunomiya-shi daishinden

Construction / Ikeda koumuten co.,ltd.

Architect / polar star design architect office : toru nagasawa



通り抜けを感じる平屋。

広めの敷地に建つ、ビルトインガレージがある平屋住宅です。

風通しの良い住宅を希望頂いたことがプランのはじまりだったのですが、敷地全体を余すところなく利用し、

見える景色や使い勝手にも検討を重ね、最終的には風、光、家族の関係も含めて通りの良い間取りとなったと思います。

装飾された部材を極力使用せず、素直に素材を利用して点にも注目頂き、

回遊動線を二つ設けた、八の字状に子供が走り回って楽しめる動線を是非楽しんでください。

□設計：ポーラスターデザインー級建築士事務所／長澤 徹 [neo-brain]

□会場：宇都宮市台新田1丁目17-3
□開催時間：午前10時～午後5時



photo : neo- brain vol.86 「通り抜けを感じる平屋」



neo- brain 完成建物見学会を2週続けて開催いたします。

◎会場への道案内：090-3346-7461 (池田) / 080-3541-8883 (戸村)

◎資料請求・その他のお問い合わせは、右記メールでも承ります。h.tomura@k-ikeda.net ※ホームページ内からも資料請求が出来ます。

住む人と匠のこだわりは、美しい住まいを生む。



西村建設 株式会社イケア互務店 neo-japan a-reform NEO-BRAIN 匠造 shozo 本社／宇都宮市上横倉町309 〒321-2112 TEL.028-665-3088(代) FAX.028-665-3006 東京事務所／東京都渋谷区初台1-4-10 〒151-0061 TEL.03-6276-4181(代) FAX.03-6276-4338

間取りを少しだけ傾けることで、視界が...

見える景色や使い勝手にも検討を重ね、最終的には...