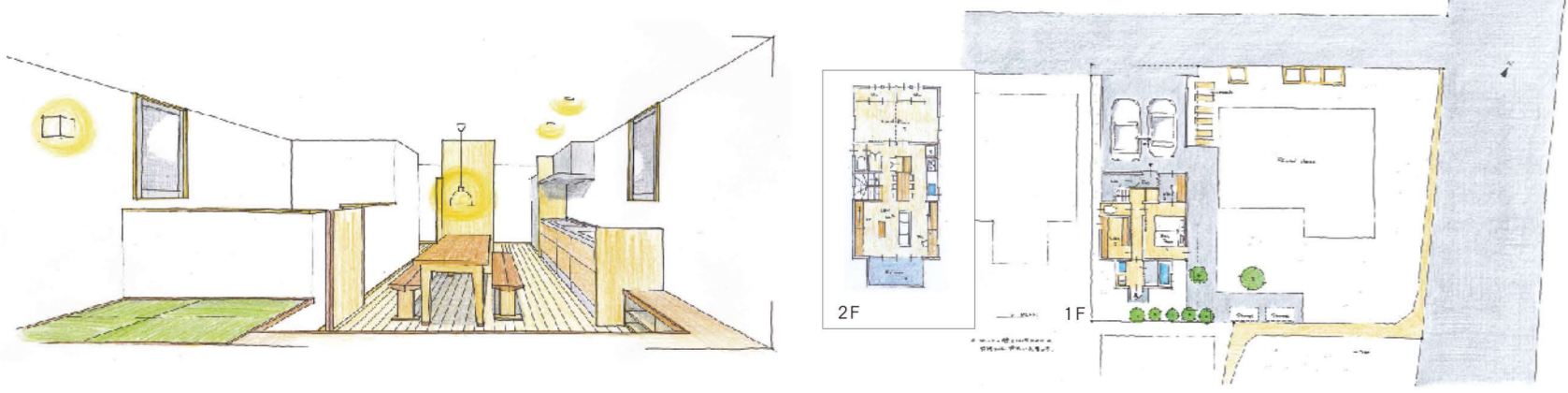


a-mr-n-blue

One and only House neo-
OPEN HOUSE
12/ 6sta・7sun am10:00 - pm5:00 takanezawa-machi housyakaji
Construction / Ikeda koumuten co.,ltd.
Architect / Ikeda koumuten co.,ltd. studio neo kazuki okamoto

vol.83

vol.83 Architect & Concept Drawing / studio neo : kazuki okamoto



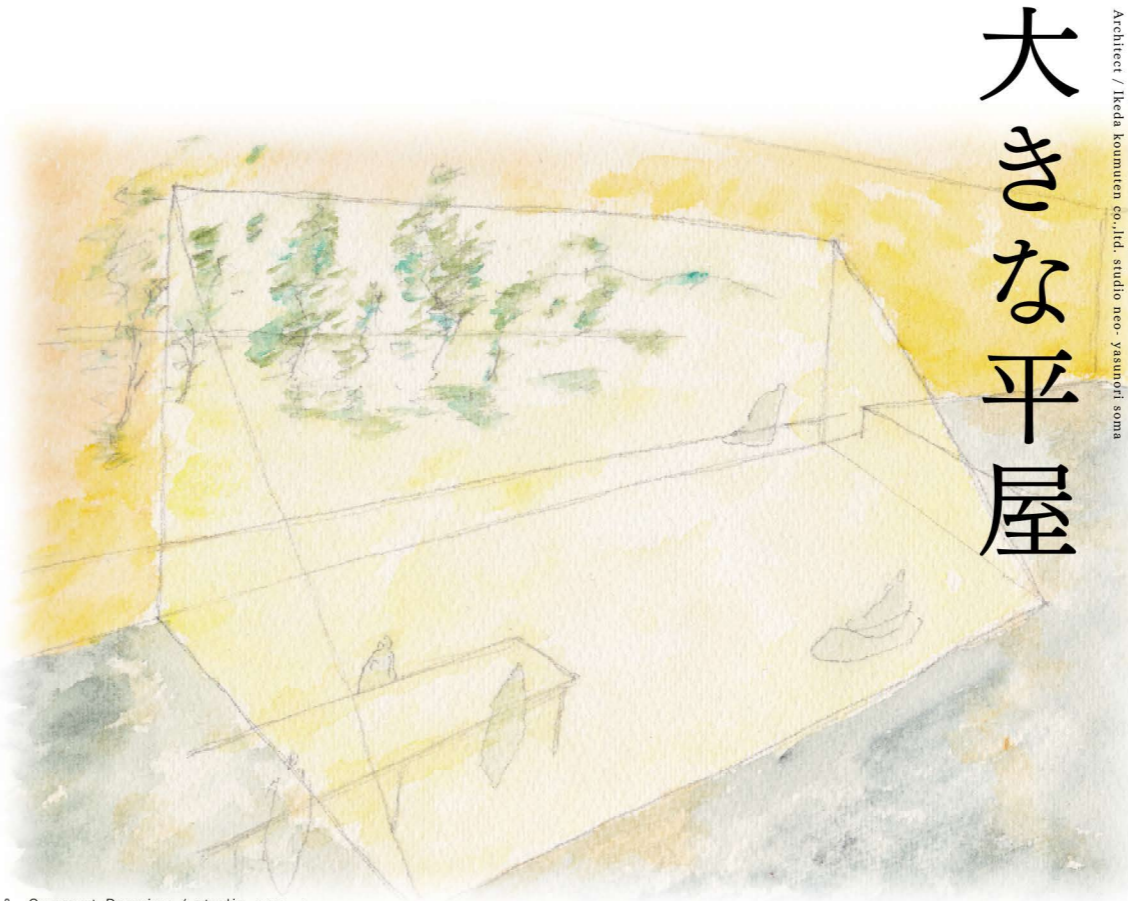
12月6日 [土]・7日 [日] 開催。
おおきく開けた青い口。すっぽりと包みこまれる2台の車。人と車。
細長い敷地いっぱいには全巾5.46mの間口すべてを開いたガレージが、人と車の帰りを待っている。
敷地は巾6.8m、奥行き16.5m。細長い敷地に2台のガレージをもつ建物は、全巾5.46m。特殊な木造工法 門型フレーム を使用することで、筋交いなどの耐力壁を必要とせず、間口すべてを開口とし、1階の半分を占めるガレージを全開口、無柱空間にすることを可能にしました。小さな敷地にも木造の可能性。イケダ工務店はどんな環境にも、柔軟な発想とそれを支える施工力で答えたいします。



株式会社イケダ工務店
設計部 / studio neo / 一級建築士事務所
チーフデザイナー / 一級建築士
岡本 和樹



We make the building matched with the hope of the customer. You will be satisfied by all means. Please trust technology and service of IKEDAKOUMUTEN.

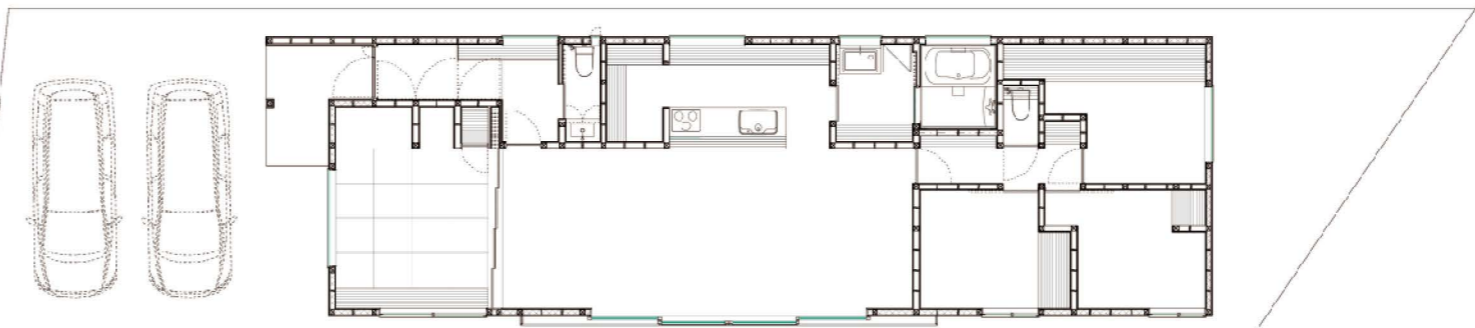


大きな平屋

One and only House neo-
OPEN HOUSE
12/ 13sat・14sun am10:00 - pm5:00 takanezawa-machi housyakaji
Construction / Ikeda koumuten co.,ltd.
Architect / Ikeda koumuten co.,ltd. studio neo yasunori soma

vol.84

vol.84 Architect & Concept Drawing / studio neo : yasunori soma



12月13日 [土]・14日 [日] 開催。
今回ご覧いただくこの建物は、施主様ご自身で主なプランニングし、多彩な工夫と匠の技がふんだんに盛り込まれ、洗練された大きな平屋住宅です。

- ・矩形のプラン ・黒い外観 ・1.3mの深い軒、
- ・リビングダイニングに面する6m開口の木製サッシ ・8帖和室、
- ・奥行き2.5mの引出し収納、
- ・リビングダイニングは天井高さ3mのフラット天井 ・和室の代萩天井とリビングの杉板天井等々、
- ・施主様と設計・大工などの職人達、そしてイケダ工務店が一体となり完成度の高い理想的な住まいとなっております。是非、ご来場いただきご体感下さい。



株式会社イケダ工務店
設計部 / studio neo / 一級建築士事務所
デザイナー
相馬 康典



感動を形にする設計力。[感性が響きあう、楽しさを共有する設計を目指して]
住まいはその人を表すと言えます。そこに住まう人が勝れる、自分らしい住まい。私たちとお客様との感性が響きあうとき「世界にたったひとつの住まい」が実現します。それを生み出すためには常識にとらわれないこと、絶妙なバランス感覚で遊び心と独自性をプラスすること。「楽しく遊ぶ」それが家づくりの原点です。家の設計は大切な家族、友人と共に時を過ごす場所を作るきっかけにすぎません。住まいが完成するまで、お客様と共同で造り上げていくものだと考えます。

高根沢町2週続けて
完成建物見学会開催 — 12/6 [土]・7 [日] — 12/13 [土]・14 [日]
□開催場所：vol.83 高根沢町宝積寺2338-14 / vol.84 高根沢町宝積寺2438-53(隣)
□開催時間：午前10時～午後5時迄
※指定時間外の見学をご希望の方は、下記迄ご連絡ください。
◎会場への道案内：090-3346-7461 (池田) / 080-3541-8883 (戸村)



◎資料請求・その他のお問い合わせは、右記メールでも承ります。 h.tomura@k-ikeda.net
※ホームページ内からも資料請求が出来ます。http://www.kk-ikeda.net