

One and only House neo- OPEN HOUSE

11/29sat -30sun am10:00 - pm5:00
utsunomiya-shi asahi

F+o

天井と床がつくる四角。
切り取る空。

吹抜けの上と下。
廻る。

庭。
縁側。

つながる。

街と緑と家と人と。

もっとのしい暮らしへ。

Construction / Ikeda koumuten co.,ltd.
Architect / Ikeda koumuten co.,ltd. studio neo- :
kazuki okamoto



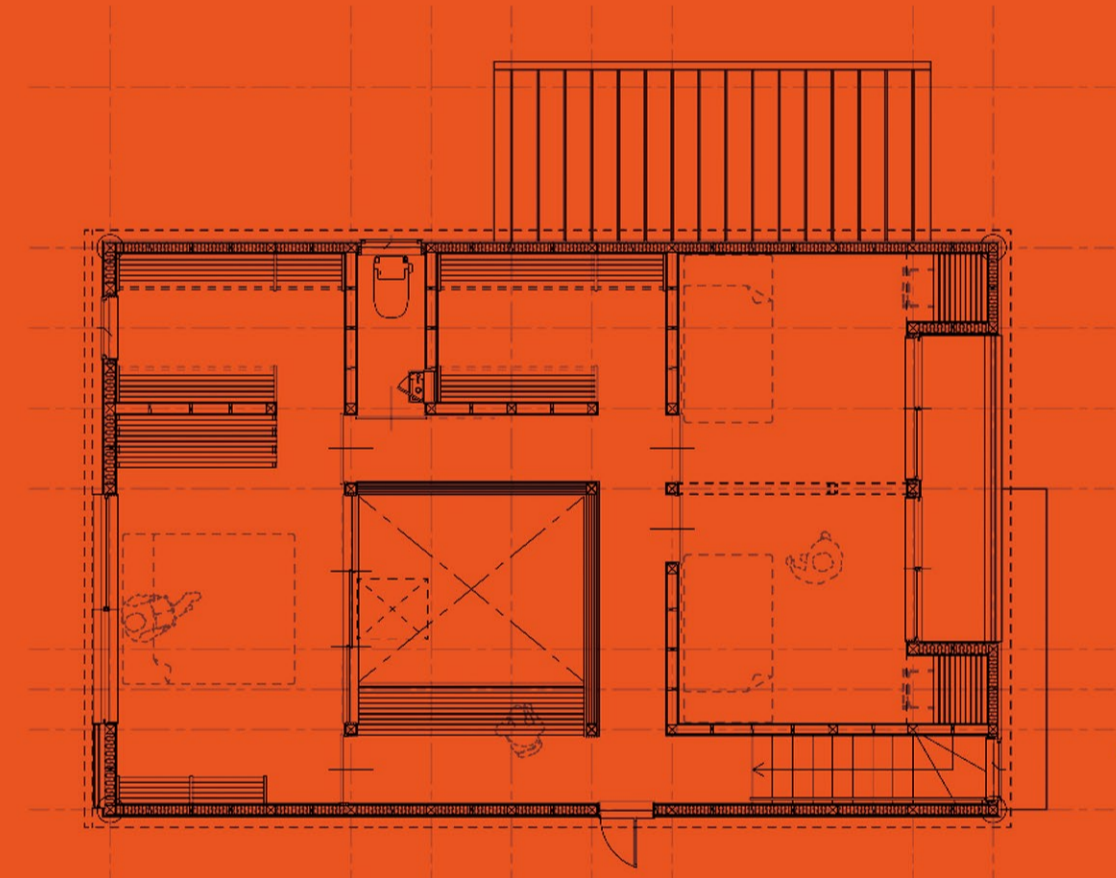
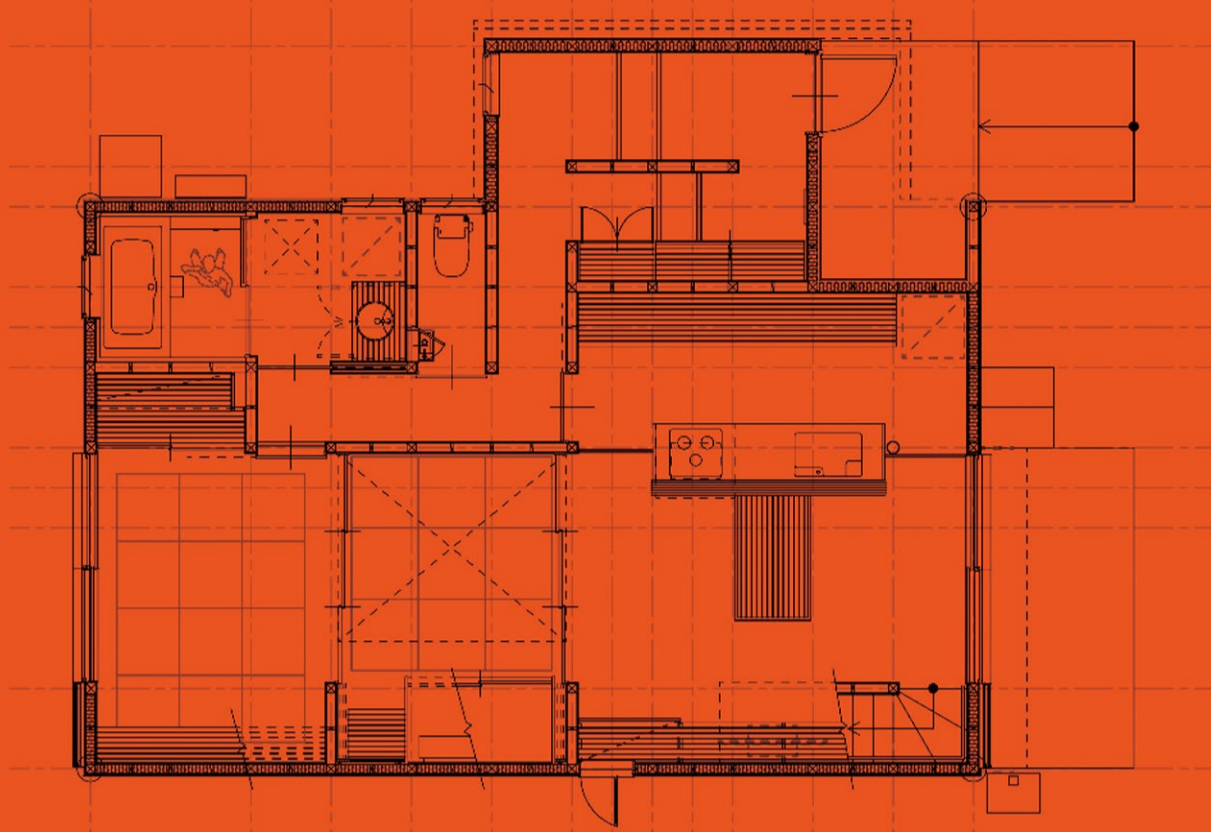
photo : one and only house neo- vol.82 「F+o」



photo : one and only house neo- vol.82 「F+o」



photo : one and only house neo- vol.82 「F+o」



We make the building matched
with the hope of the customer.
You will be satisfied by all means.
Please trust technology and service
of IKEDAKOUMUTEN.



neo- quqlity ————— 既製品にはない良さがある。

現代の家づくりでは棚や窓枠にしても、既製品を現場で取り付け、工期を早めることが多くなりました。当社では木そのものを大工が裁断し、たとえば窓枠にしても木枠を細く見せるか太く見せるかその細かなディテールまでを打ち合わせして、カンナをかけて、組立てて取り付けるという段階を踏んでいます。既製品を買って、取り付けるという2工程を、当社の場合は材木を買って、裁断して、加工して、取り付けする、その倍かかるわけです。手間暇を惜しまずにできたものは質感が違ってきます。市販の窓枠は木目を貼り付けているものがほとんどで、窓を開け放しにして雨がはると、糊で貼った木目が剥がれてしまうこともあります。本物の木の場合、シミにはなりますがサンドペーパーをかけて再塗装すれば元に戻る、そういう差があります。既製品の木製テーブルは、ニスなどのコーティング剤が塗ってあると再塗装できません。無垢材で作ったオーダー家具は材質からサイズ、形に至るまで部屋にぴったりと馴染む、統一感のあるものが出来上がります。無垢材が収縮したり、色替わりを起こした場合でも、リニューアルするときに削ったり再塗装したりすることで、木の風貌に新たな深み加わるので。

ikedakoumuten neo- quqlity book 「オーダー家具というサービス」より抜粋

vol.82 完成建物見学会開催 — 11/29日・30日

□開催場所：宇都宮市旭2丁目2-11 □開催時間：午前10時～午後5時迄
※宇都宮市役所駐車場は閉庁日は中心街地活性化のため無料開放を行っています。
そちらも、是非ご利用ください。
※指定時間外の見学をご希望の方は、下記迄ご連絡ください。

◎会場への道案内：090-3346-7461 (池田) / 080-3541-8883 (戸村)



◎資料請求・その他のお問い合わせは、右記メールでも承ります。h.tomura@k-ikeda.net
※ホームページ内からも資料請求が出来ます。http://www.kk-ikeda.net

住む人と匠のこだわりは、美しい佇まいを生む。



本社 / 宇都宮市上横倉町309 〒321-2112 TEL.028-665-3088(代) FAX.028-665-3006
東京事務所 / 東京都渋谷区初台1-40-12 〒151-0061 TEL.03-6276-4181(代) FAX.03-6276-4338



photo : one and only house neo- vol.82 「F+o」



photo : one and only house neo- vol.82 「F+o」

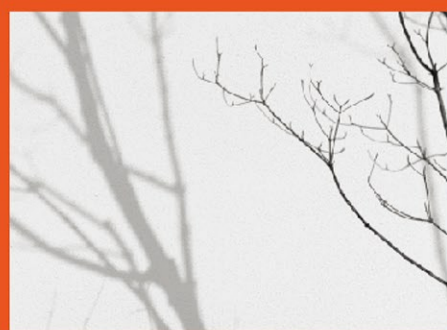


photo : one and only house neo- vol.82 「F+o」



photo : one and only house neo- vol.82 「F+o」