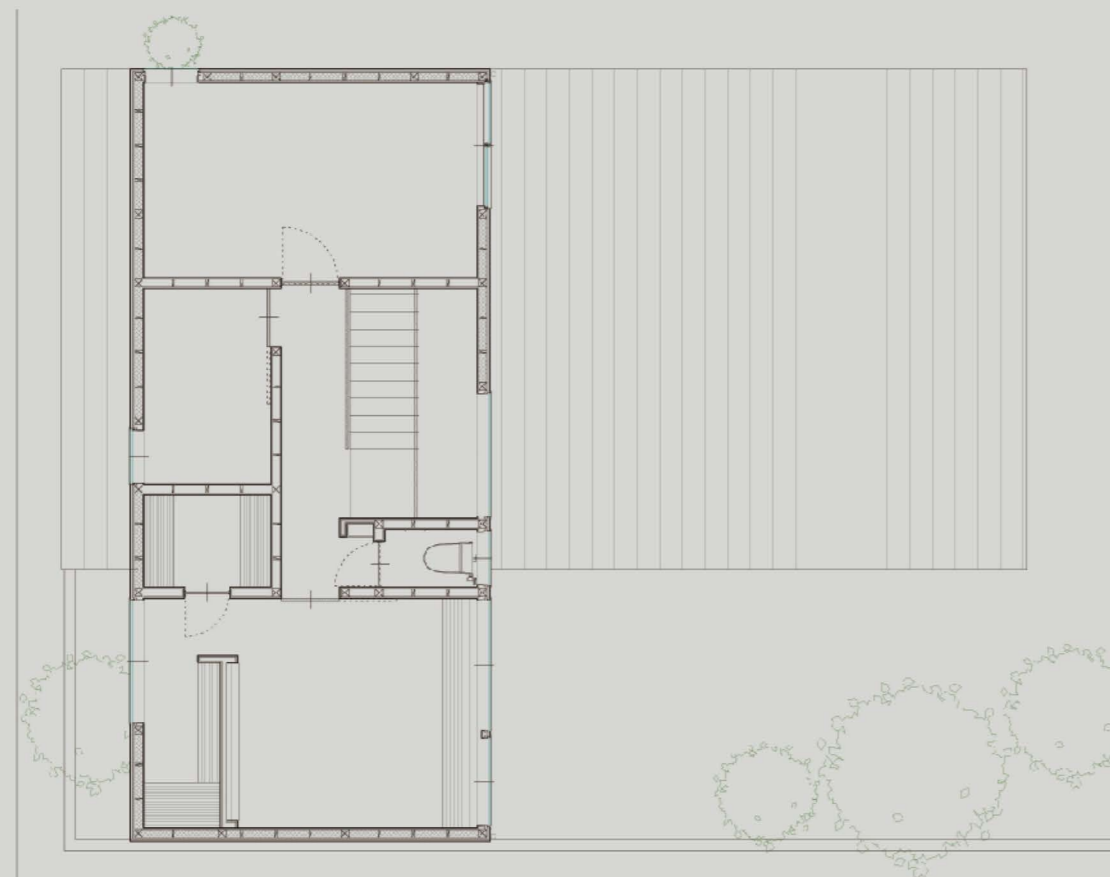




photo : one and only house neo- vol.75 「風景の住居」



plan : one and only house neo- vol.75 「風景の住居」 F2

IKEDA KOUMUTEN co.,Ltd.
309 Kamiyokokuracyo,Utsunomiya-shi Tochigi 321-2112 Japan Phone:028-665-3088

One and only House neo- OPEN HOUSE vol.75

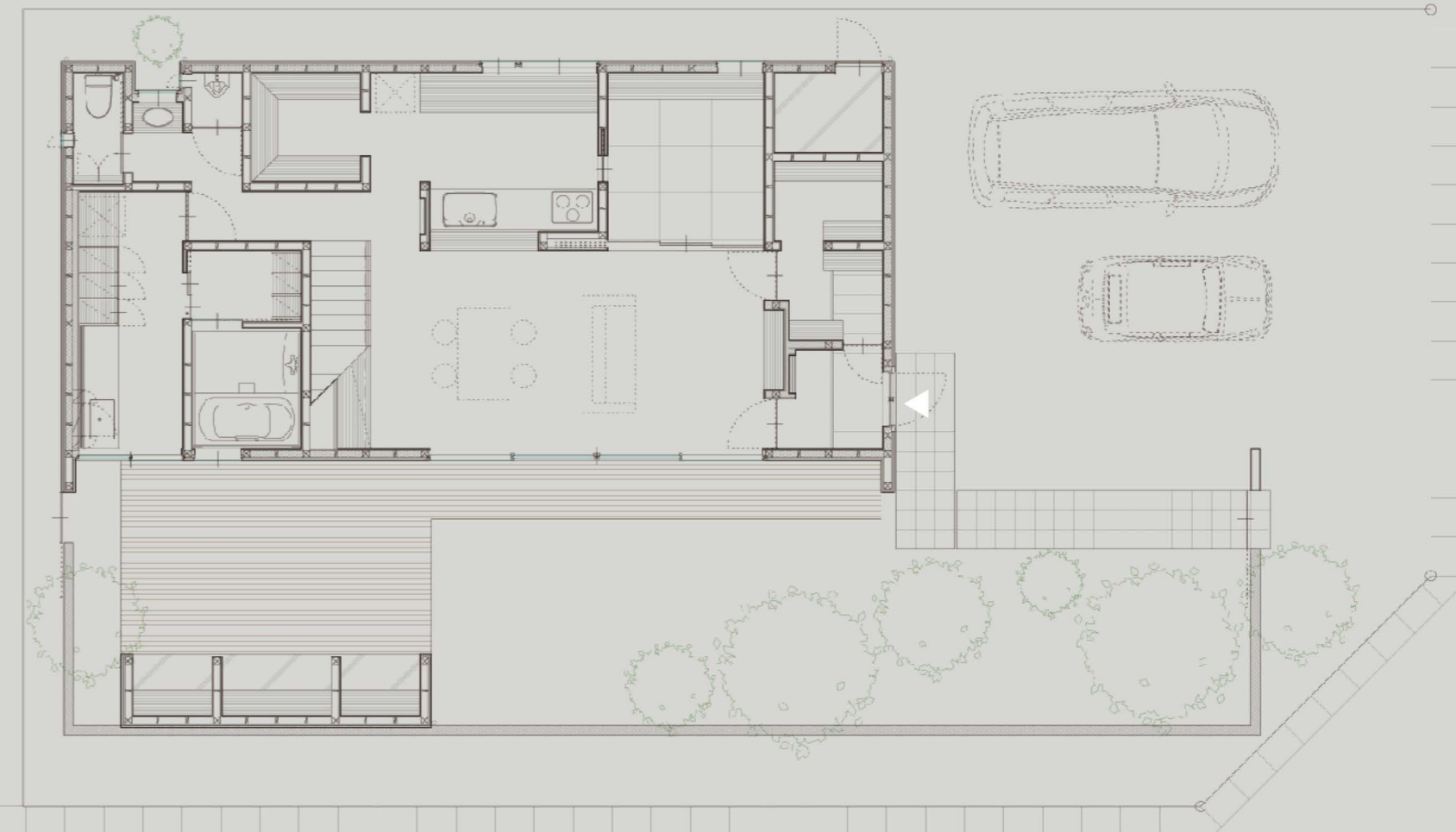
「風景の住居」



photo : one and only house neo- vol.75 「風景の住居」

今回完成しましたこの建物の計画は、
主題を「風景の住居」として進めてまいりました。
立地が区画整理内住宅地という事もあり、周囲の景色から豊かさは
得られないと考え、インナーコート形式をとりました。
木のルーバーで緩やかに仕切られた中庭(プライベートなオープンスペース)
では施主様が思い思いに造園し、畑を作り、芝上で子供と遊ぶなど、
豊かな風景が生まれます。さらには、それらの様は室内のリビング、
ダイニング、キッチン、客間、どこからも眺める事ができます。
また、平面計画もパブリックスペースと個室の間に廊下を設けずに
ひとつながりとししました。
朝起きて各々の部屋を出ると家族が顔を会わせるといった具合です。
各々のパブリックスペースも大きなワンルームの中でつながり合っているため、
家族は常にお互いに寄り添うかたちで生活を営みます。
そのなかで家族の風景の記憶が生まれる事を期待しました。
是非、ご来場いただきこれからの家造りの参考にして頂ければ幸いです。

studio neo- 一級建築士事務所：相馬 康典



plan : one and only house neo- vol.75 「風景の住居」 F1



studio neo-
a first-class architect studio
ikeda koumuen co.,ltd.

One and only House neo- OPEN HOUSE
7/12sat -13sun am10:00 - pm6:00 utsunomiya-shi

